

inkl.wohnen



„inkl.wohnen“ - Projektvorstellung

DI Hubert Rhomberg, Rhomberg

lic.oec.HSG Gefried Thür, Rhomberg

DI Wolfgang Ritsch, atelier für baukunst

Betr.Oec. Ing. Martin Summer, Rhomberg

www.inkl-wohnen.at

Bregenz, 1. Dezember 2005



Nachhaltigkeit bei Rhomberg

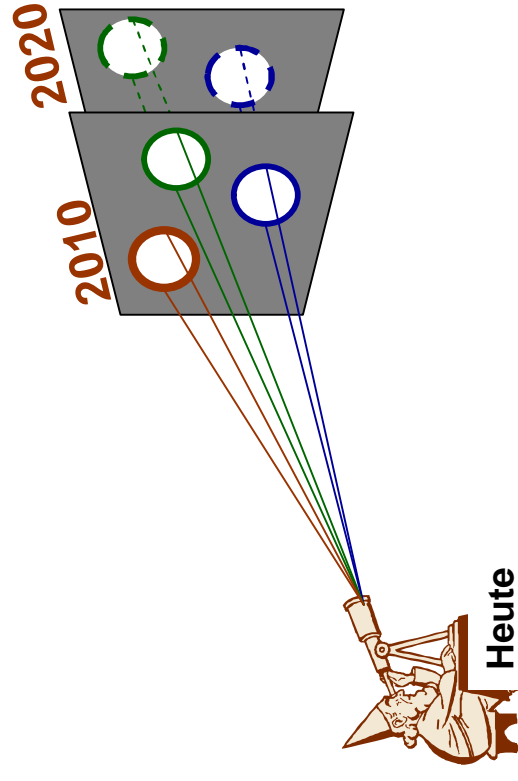
**Weshalb Nachhaltigkeit
bereits heute unser Zukunftsthema ist?!**

DI Hubert Rhomberg, Rhomberg

lic.oec.HSG Gefried Thür, Rhomberg

DI Wolfgang Ritsch, atelier für baukunst

Betr.Oec. Ing. Martin Summer, Rhomberg

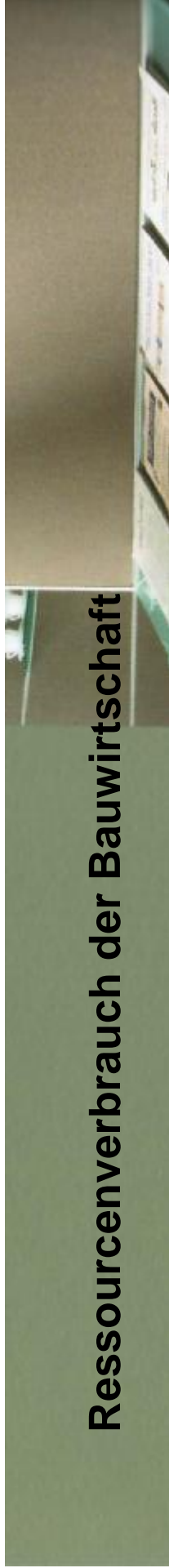


Ökologische Herausforderungen – Umwelt und Ressourcen

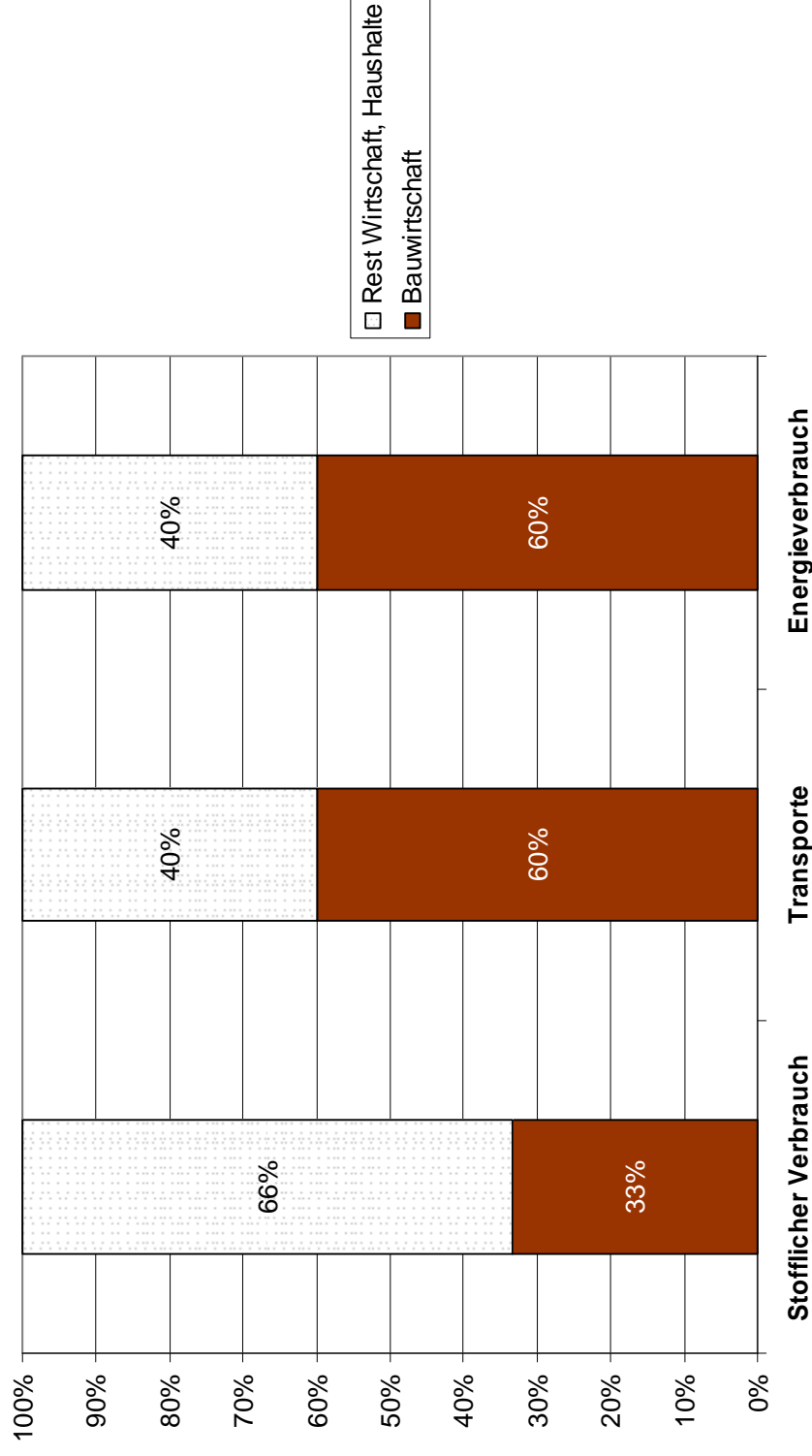
Wenn 5 Milliarden Personen
unseren „westlichen“ Lebensstil kopieren...

...würden wir mehr als 2 Planeten
zur Versorgung benötigen!





Ressourcenverbrauch der Bauwirtschaft



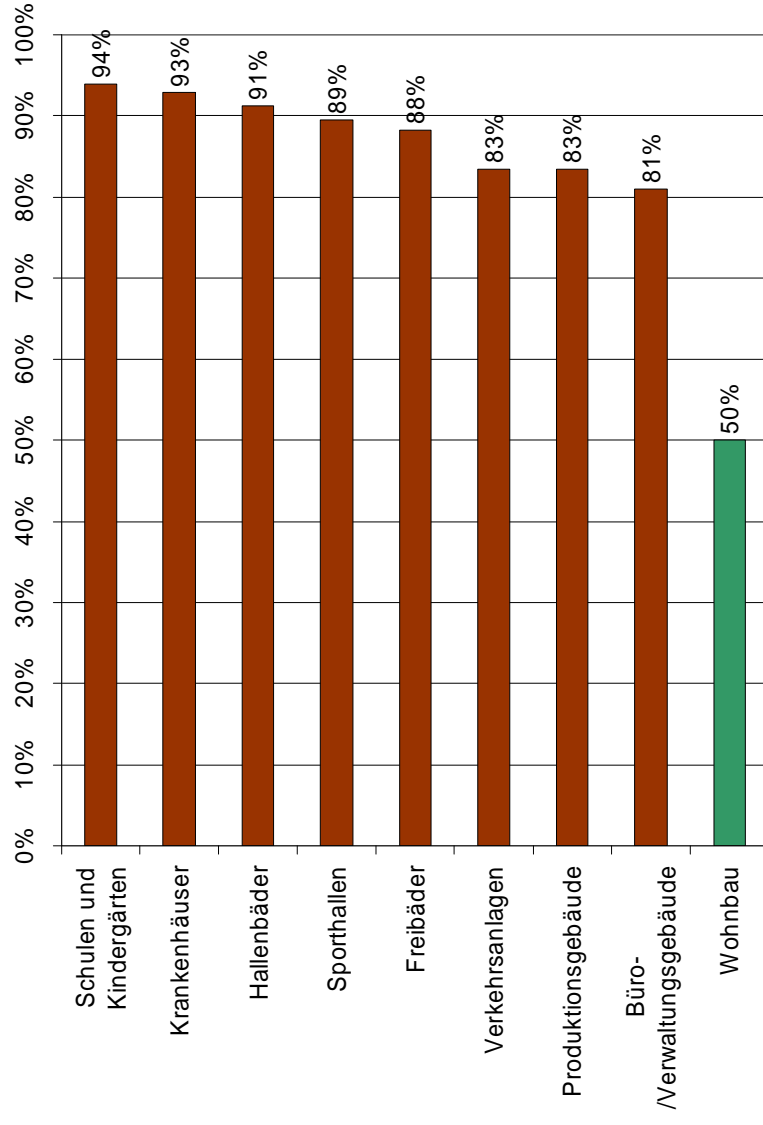
Eco-Buidling –
Optimierung von Gebäuden
Grundlagenstudie, Haus der Zukunft

in Tonnenkilometer,
Statistik Austria
Arbeitsgruppe Bau & Energie,
Schlussbericht



Ökonomische Herausforderungen

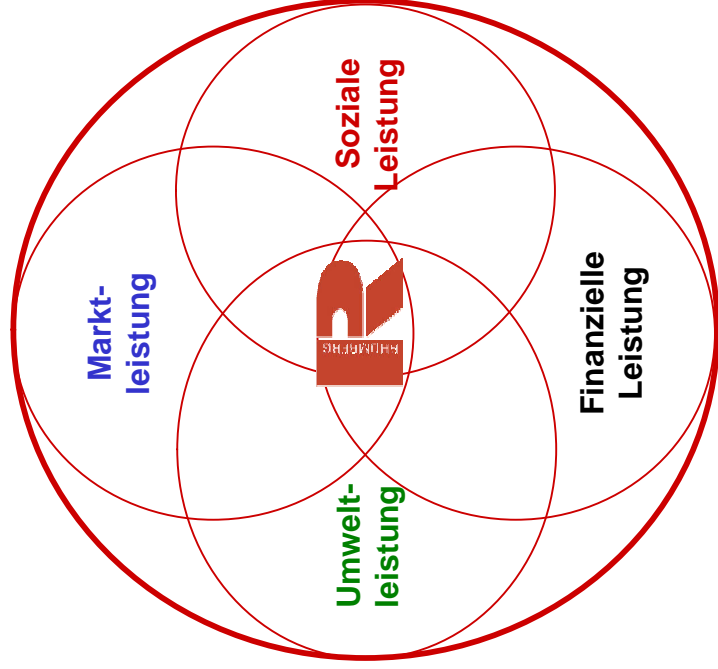
Folgekostenanteil nach Gebäudearten (Nutzungsdauer 50 Jahre)





Nachhaltigkeit - unsere Vision 2012

4 Dimensionen unternehmerischer Nachhaltigkeit



Nachhaltigkeit als strategische Vision = langfristige Erfolgssicherung für das Unternehmen

Vision 2012

Markt-Dimension	Positionierung als führendes Unternehmen im Bau-, Infrastruktur- und Dienstleistungsbereich im Bodenseeraum (Entwicklung, Planung, Finanzierung, Bau, Betrieb)
Finanzielle Dimension	Sicherung der langfristigen Lebensfähigkeit und langfristig orientierte Steigerung des Unternehmenswerts
Soziale Dimension	Steigerung der Lebensqualität unserer Kunden, Mitarbeiter und Netzwerkpartner
Umwelt-Dimension	Größtmögliche Steigerung der Ressourcenproduktivität im Unternehmen und in der Region durch unsere Leistungen (Material Input pro Serviceeinheit)

„Haus der Zukunft“ und Rhomberg & Partner

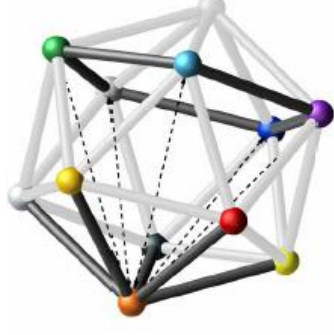
**Weshalb wir „ganzheitlich“
für das Wohnen von morgen forschen!**

DI Hubert Rhomberg, Rhomberg

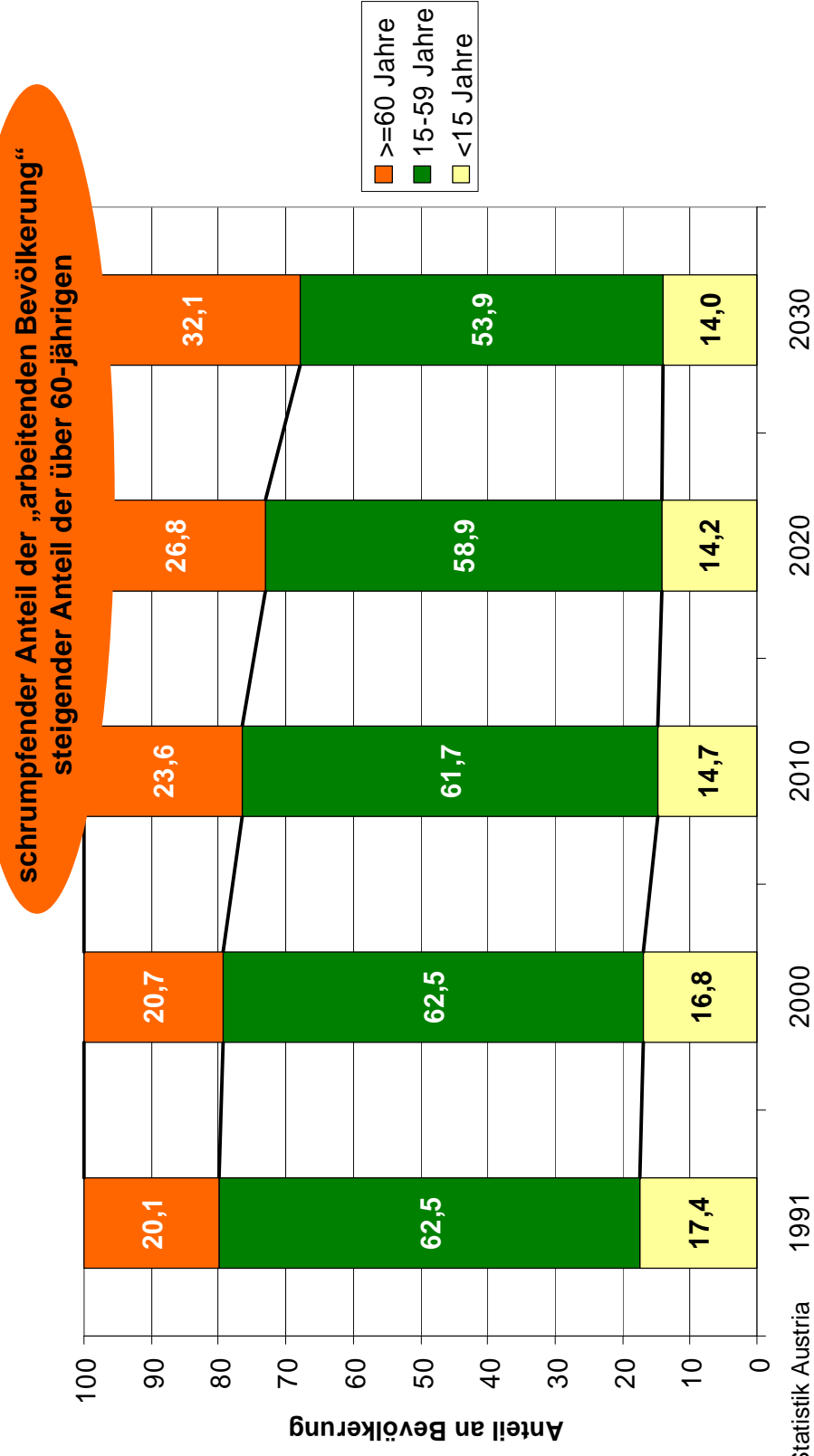
lic.oec.HSG Gerfried Thür, Rhomberg

DI Wolfgang Ritsch, atelier für baukunst

Betr.Oec. Ing. Martin Summer, Rhomberg



Sozial Kulturelle Herausforderungen



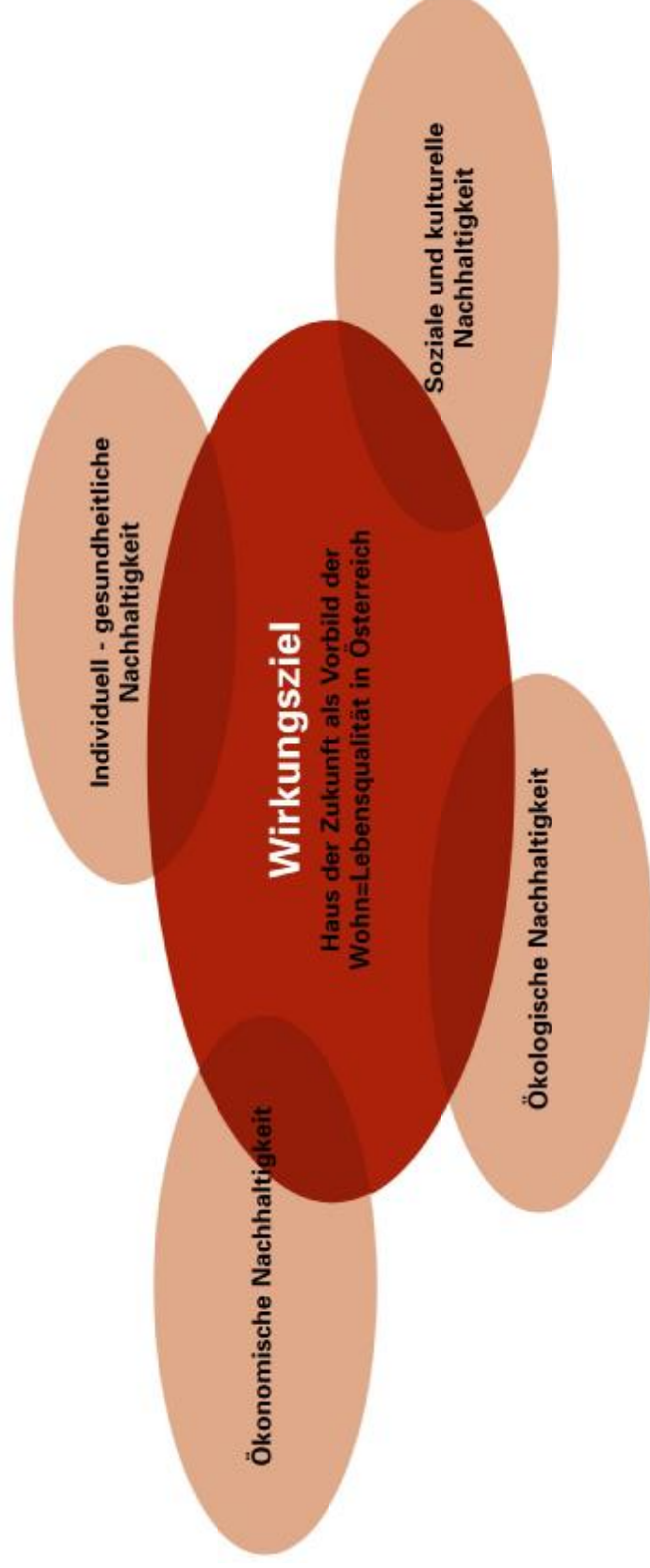
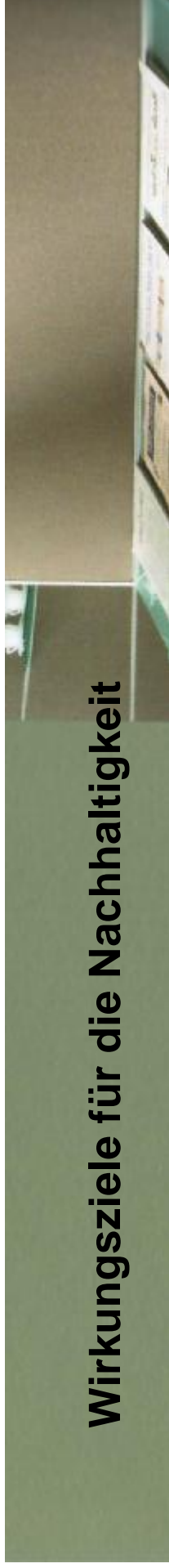
Sozial Kulturelle Herausforderungen

Anzahl der Haushalte nimmt in Österreich von 1991-2021 um 27% zu!



Quelle: Statistik Austria

Wirkungsziele für die Nachhaltigkeit



Kosten- und Qualitätsmanagementtool „TQ-Gebäude“

Was macht die Qualität eines Gebäudes aus?

1. **Ressourcenschonung**
2. **Vermeidung Belastung Mensch und Umwelt**
3. **Nutzerkomfort**
4. **Langlebigkeit**
5. **Sicherheit**
6. **Planungsqualität**
7. **Qualitätssicherung bei Errichtung**
8. **Infrastruktur und Ausstattung**
9. **Kosten**

Bestehendes Wissen vernetzen

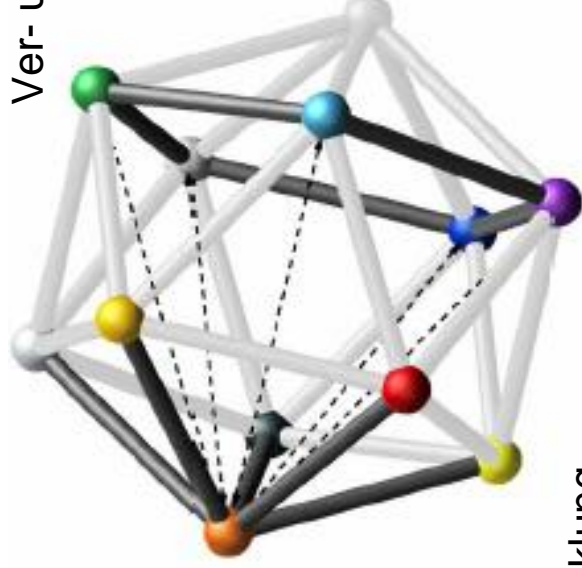


Architektur,
Städtebau

HSL-, Elektro, Statik
Baubiologie, -ökologie, -physik
Ver- und Entsorgung

Total-Quality Gebäude,
Lebenszykluskosten

Altenpflege,
Wohndienstleistungen,
Mobilität



Informations-
Kommunikationstechnologie

Organisationsentwicklung,
Recht, Finanzierung

Soziologie, Psychologie,
Geomantie, Kommunikation



Projektorganisation

Projektausschuss

Geschäftsführung Rhomberg
BMVIT
ÖGUT

Kernteam Forschung

DI Hubert Rhomberg, Rhomberg
DI Wolfgang Ritsch, atelier für baukunst
lic.oec.HSG Gerfried Thür, Rhomberg

Projektleitung

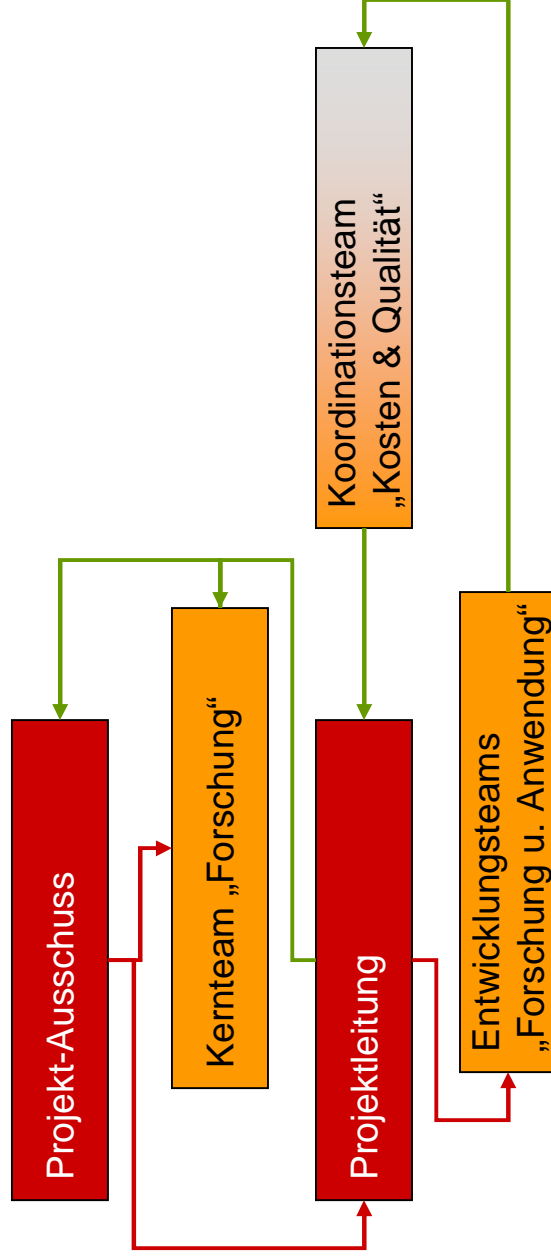
Bmst. GF Peter Greußing, Rhomberg
Betr.oec. Martin Summer, Rhomberg
Bmst. Engelbert Sinz, Rhomberg
lic.oec.HSG Gerfried Thür, Rhomberg
DI Wolfgang Ritsch, atelier für baukunst

Architektur, Planungskoordination

DI Gerhard Hörburger
DI Helmut Kuess
DI Wolfgang Ritsch
DI Norbert Schweitzer

Fachplanung

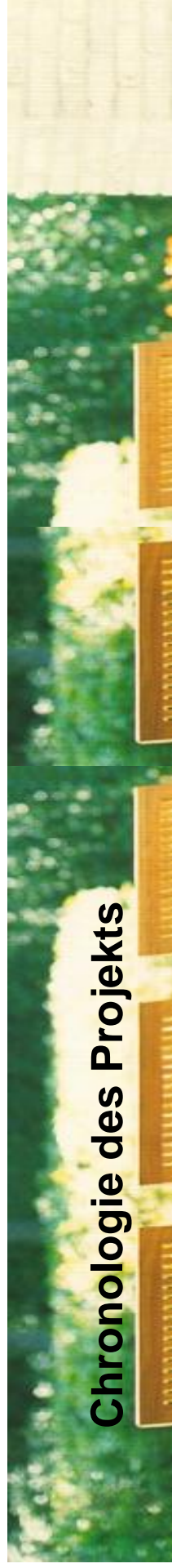
GMI Ingenieure, HSL
Kurt Dünzler, Elektroplanung
DI Dr. Lothar Künz, Bauphysik
Mader & Flatz, Statik



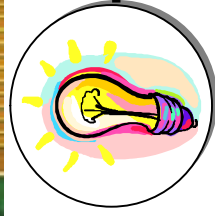
Experten in den Entwicklungsteams

Reinhard Gassner, Kommunikation, Sattels
BENVEIT Vbg. Pflegemanagement, Dornbirn
NU Datenautomaten, Bregenz
Energieinstitut Vorarlberg, Dornbirn
Mag. Bianca Ender, Wirtschaftspädagogik, Innsbruck
Fachhochschule Vorarlberg, Dornbirn
Kanzlei Dr. Manfred Bruck, TQ-Gebäude, Wien

Dr. Reinhold Bartl, Milton Erikson Institut, Innsbruck
Pircher Gruppe, Bregenz
St. Anna-Hilfe, Bregenz
Teleport Consulting, Schwarzach
Univ.Prof. Erwin Frohmann, Geomantie, Boku Wien
Univ. Prof. Hermann Denz, Soziologie, Innsbruck
Wirkungsgrad Energieservice, Bregenz



Chronologie des Projekts



2003

Projektidee, Einreichung BMVIT
Zukunftswerkstatt

Exkursion, Best-Practice-Recherchen
Geomantie & Städtebau

Kundenbefragung „Wohndienstleistungen“
Baueingabe

1. Zwischenbericht

2004

Lernwerkstatt „Bewusstes Planen“
Baugenehmigung

Entwurfs- und Detailplanungen
inkl.wohnen – Servicekonzepte

2. Zwischenbericht

2005

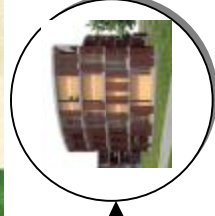
Projektoptimierung, Dienstleistungspakete
Ausstattungsdefinition

Verkaufsstart und Baubeginn

Firstfeier, 1.12.05

2006

Fertigstellung 1. Bauetappe Haus D+C, Oktober 2006



inkl.wohnen – Forschung & Projektentwicklung

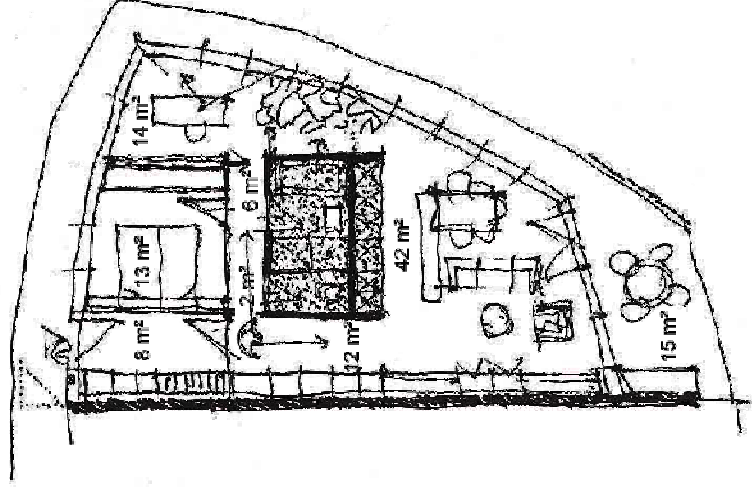
Wie kann die Umsetzung in die architektonische Realität erfolgen?

DI Hubert Rhomberg, Rhomberg

lic.oec.HSG Gefried Thür, Rhomberg

DI Wolfgang Ritsch, atelier für baukunst

Betr.Oec. Ing. Martin Summer, Rhomberg



Bestehendes Wissen vernetzen

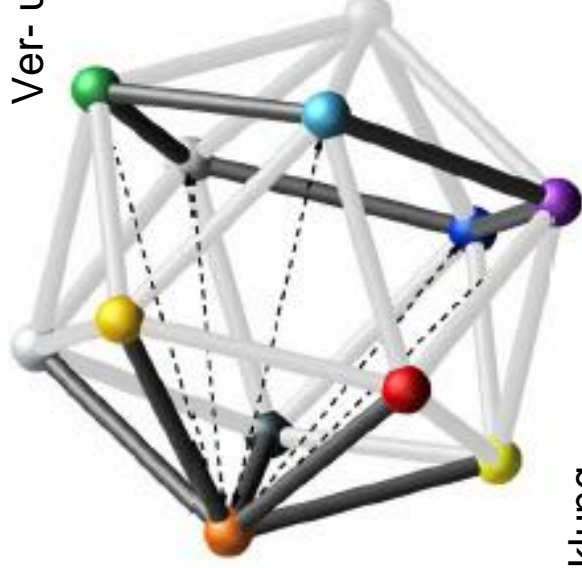


Architektur,
Städtebau

HSL-, Elektro, Statik
Baubiologie, -ökologie, -physik
Ver- und Entsorgung

Total-Quality Gebäude,
Lebenszykluskosten

Altenpflege,
Wohndienstleistungen,
Mobilität



Informations-
Kommunikationstechnologie

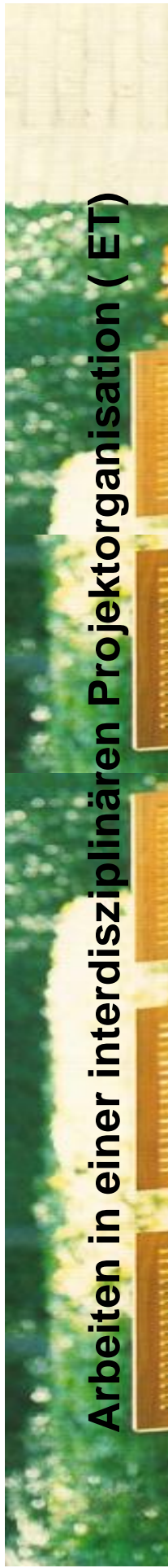
Organisationsentwicklung,
Recht, Finanzierung

Soziologie, Psychologie,
Geomantie, Kommunikation

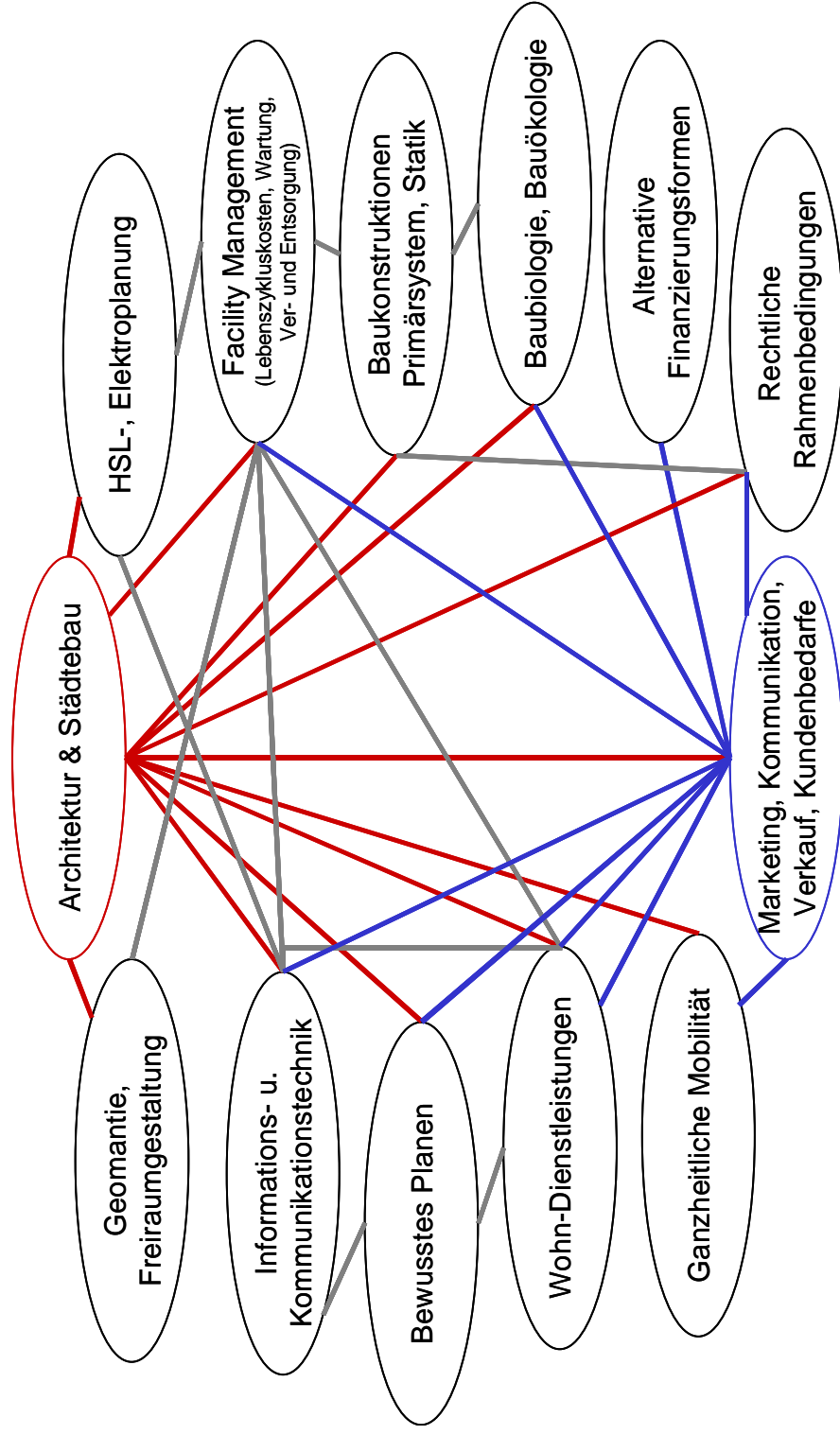
Ganzheitliche Denkansätze und Planungsmethoden

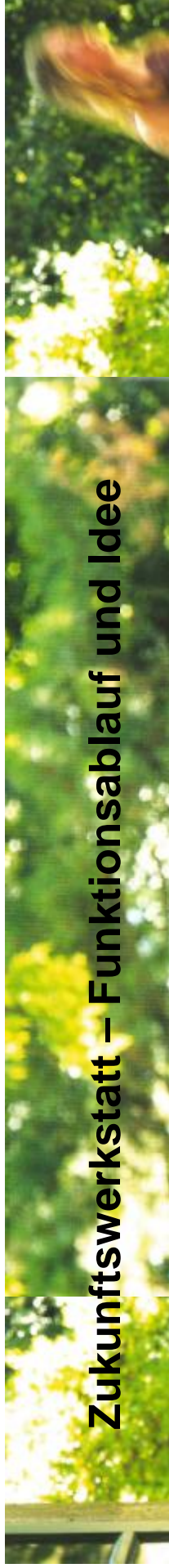
**Dazu ist eine Systematisierung des Denkens
in vier Dimensionen erforderlich:**

- | | |
|---|---|
| 1. Denken in
vernetzten Strukturen
(„vernetztes Denken“) | 2. Denken in Modellen |
| 3. Denken in dynamischen
Zeitgestalten, in Zeiträumen | 4. Fähigkeit zu navigieren
und systemgerechtes Handeln
in komplexen Systemen |

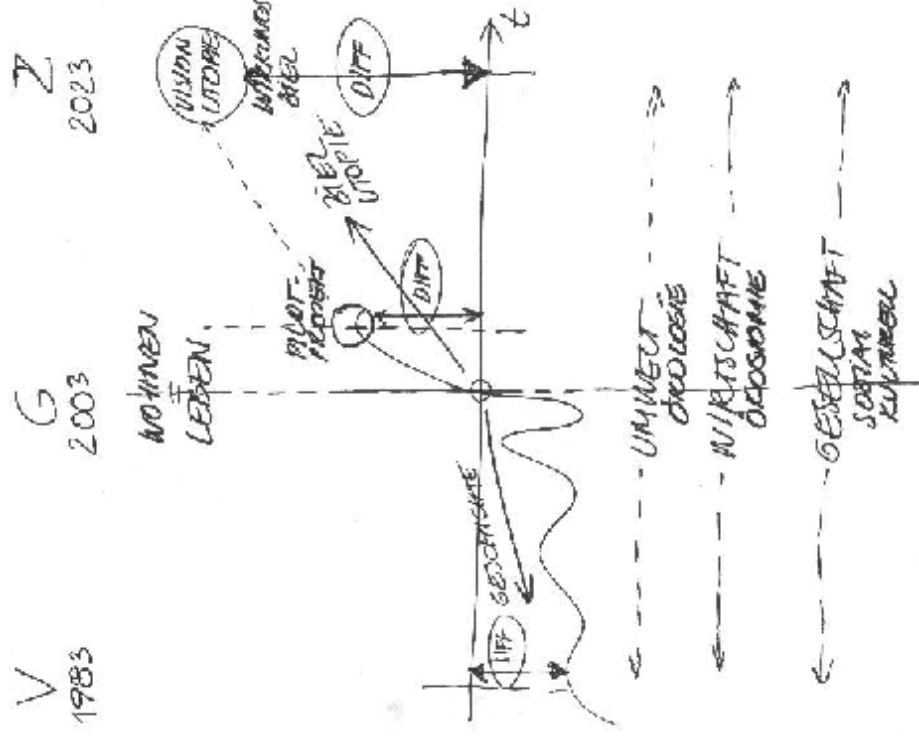


Arbeiten in einer interdisziplinären Projektorganisation (ET)





Zukunftswerkstatt – Funktionsablauf und Idee



Kernergebnisse:

- Veränderbarkeit
- Dienstleistungen
- Informations-
- Kommunikationstechnik

Eigenschaften:

- anpassungsfähig...
- wandlungsfähig...
- ästhetisch...
- individuell...
- leistungsfähig...
- veränderbar...
- kostengünstig...

40 TeilnehmerInnen
mit
25 Partnerunternehmen

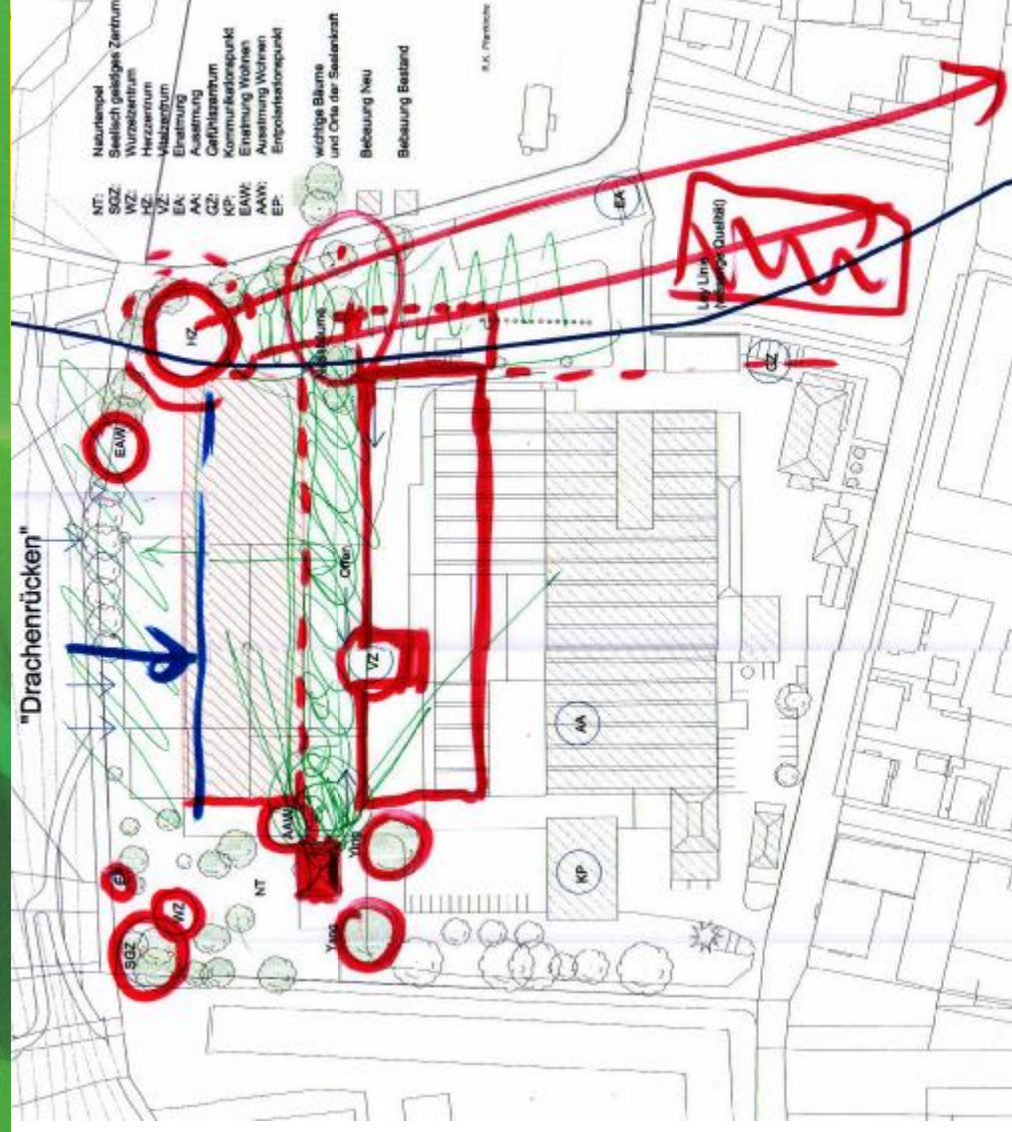
Zukunft des Wohnens – Zukunft der Architektur – Ganzheitliche Planungsprozesse für nachhaltiges Bauen

Schoeller-Areal



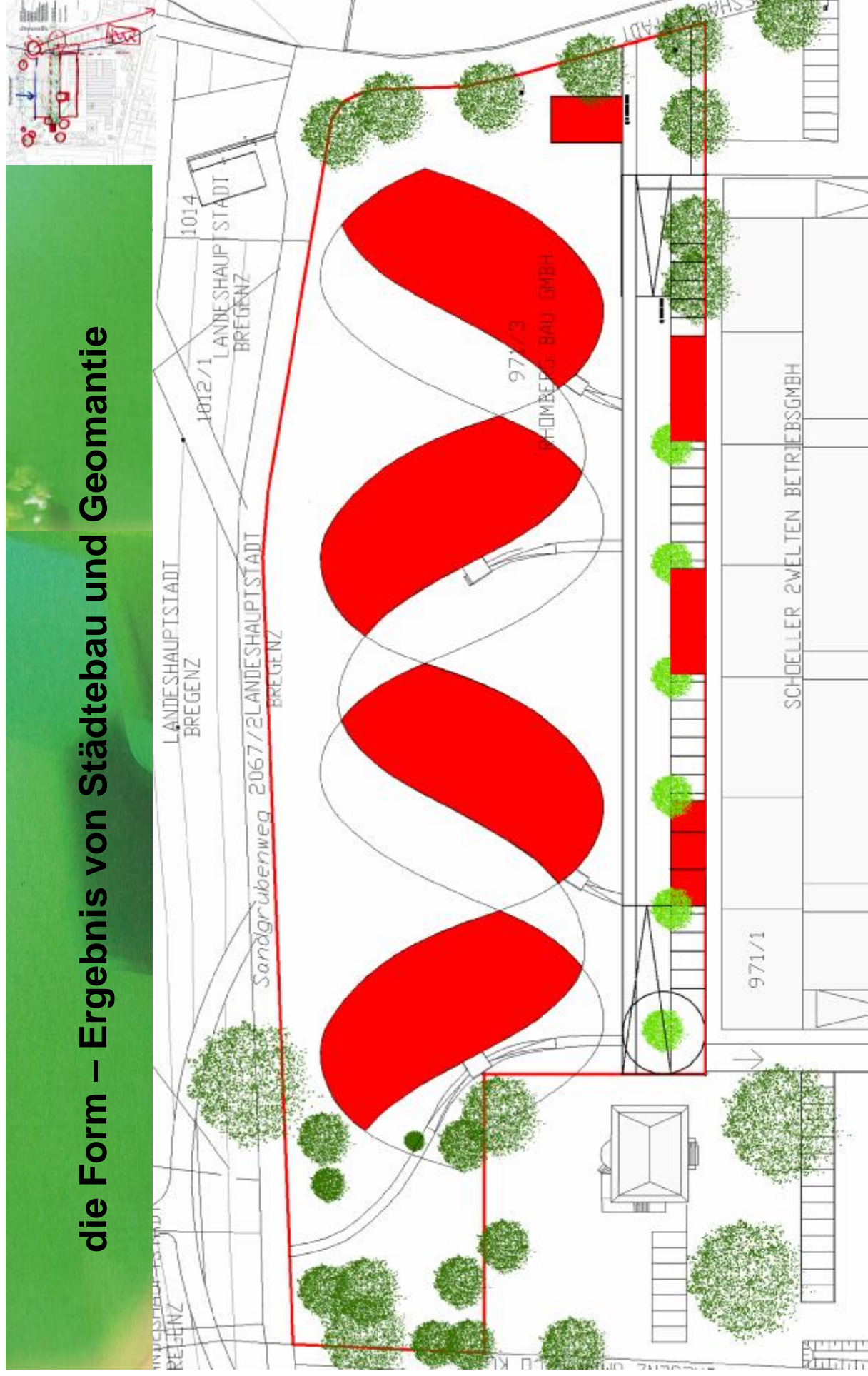
Zukunft des Wohnens – Zukunft der Architektur – Ganzheitliche Planungsprozesse für nachhaltiges Bauen

die Form – Ergebnis von Städtebau und Geomantie

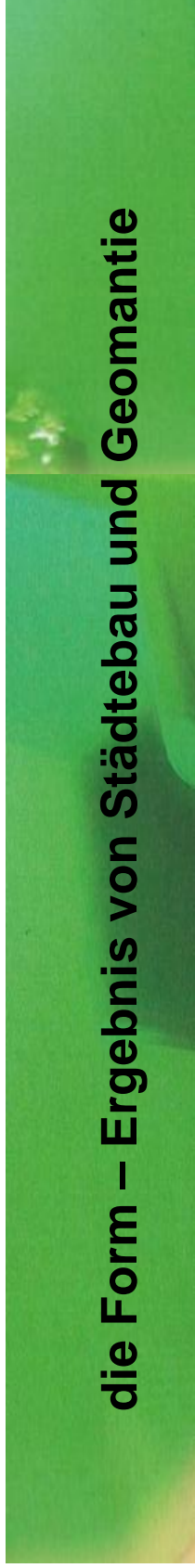


Zukunft des Wohnens – Zukunft der Architektur – Ganzheitliche Planungsprozesse für nachhaltiges Bauen

die Form – Ergebnis von Städtebau und Geomantie



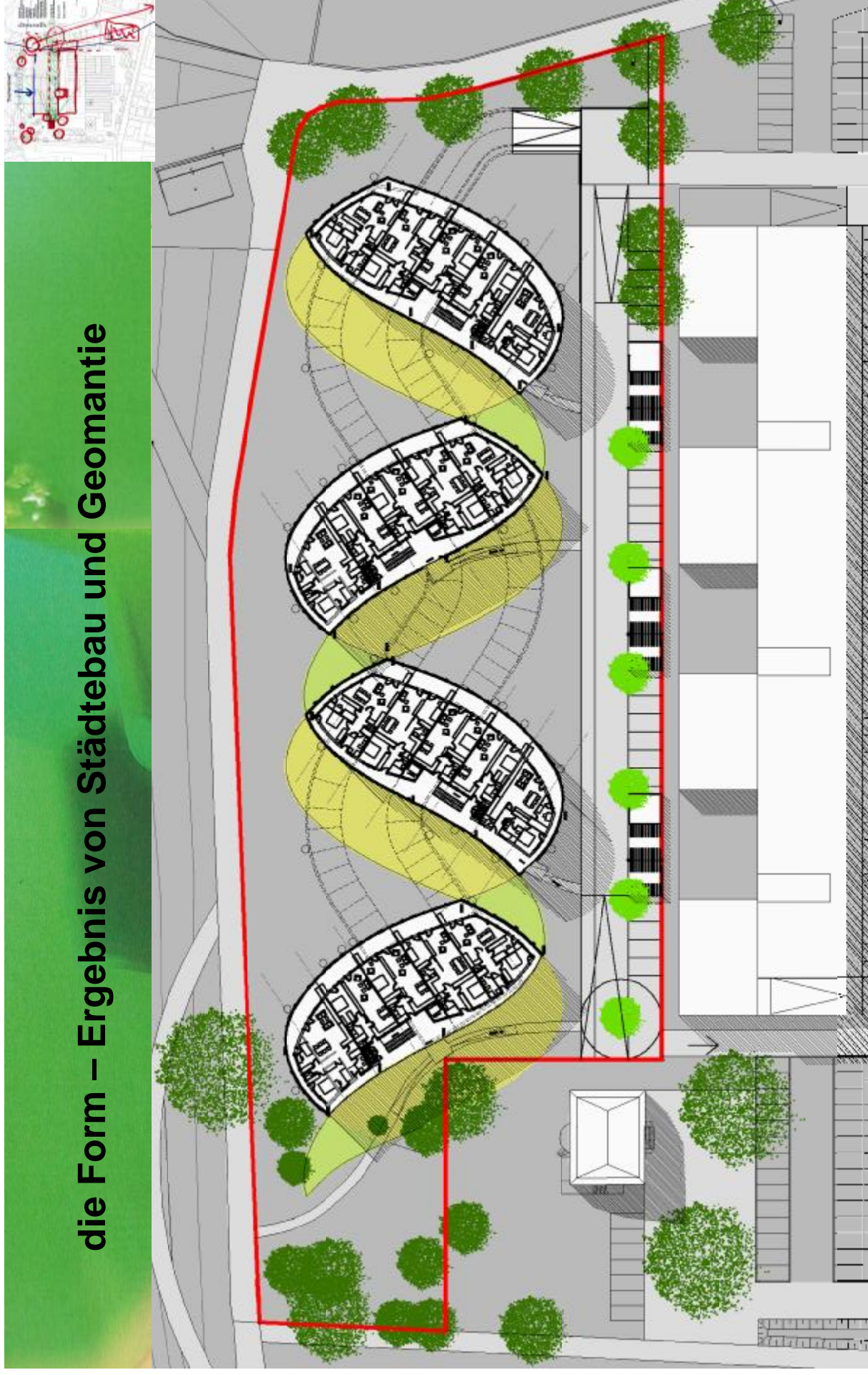
Zukunft des Wohnens – Zukunft der Architektur – Ganzheitliche Planungsprozesse für nachhaltiges Bauen



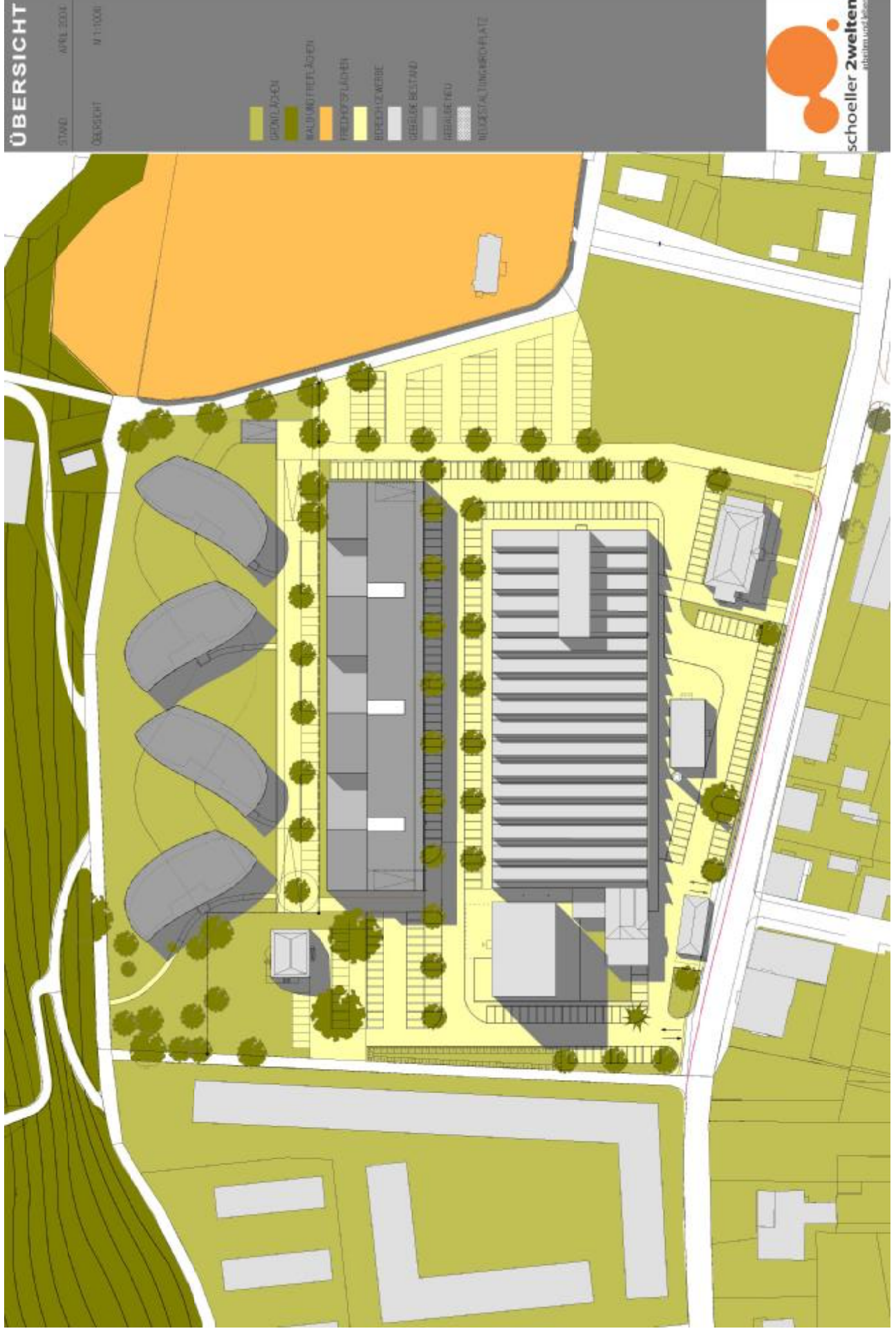
die Form – Ergebnis von Städtebau und Geomantie



die Form – Ergebnis von Städtebau und Geomantie



Zukunft des Wohnens – Zukunft der Architektur – Ganzheitliche Planungsprozesse für nachhaltiges Bauen



Zukunft des Wohnens – Zukunft der Architektur – Ganzheitliche Planungsprozesse für nachhaltiges Bauen





Bewusstes Planen - Methodik

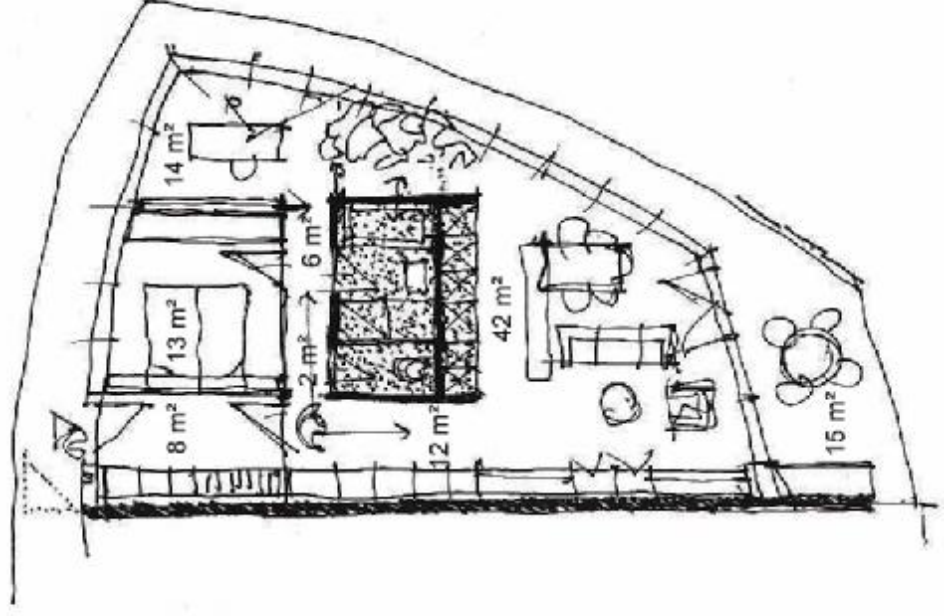
Themenbereich der Methodik „Bewusstes Planen“

1. Planen mit der Erinnerung
2. Planen mit Wahrnehmung / Selbstwahrnehmung
3. Ist-Situation / Zukünftige Situation
4. Infrastruktur / Was brauche ich?
5. Gemeinsam Planen / Rollenverständnis





Bewusstes Planen - Beispiel



Beispiel 1:

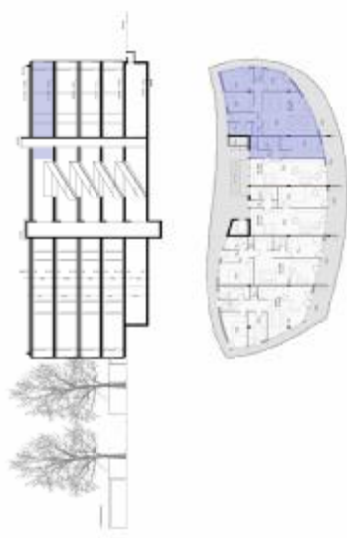
100 m²

Haus D, 2. OG

1 Person

DI Gerhard Hörburger

Zukunft des Wohnens – Zukunft der Architektur – Ganzheitliche Planungsprozesse für nachhaltiges Bauen



Beispiel 2:

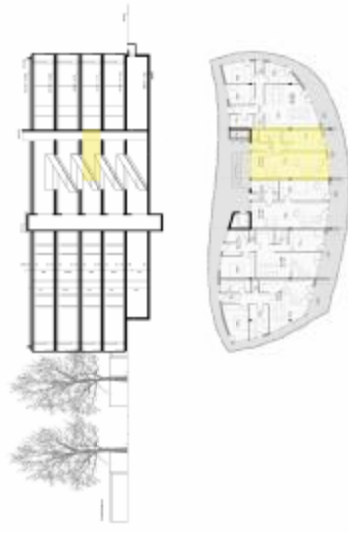
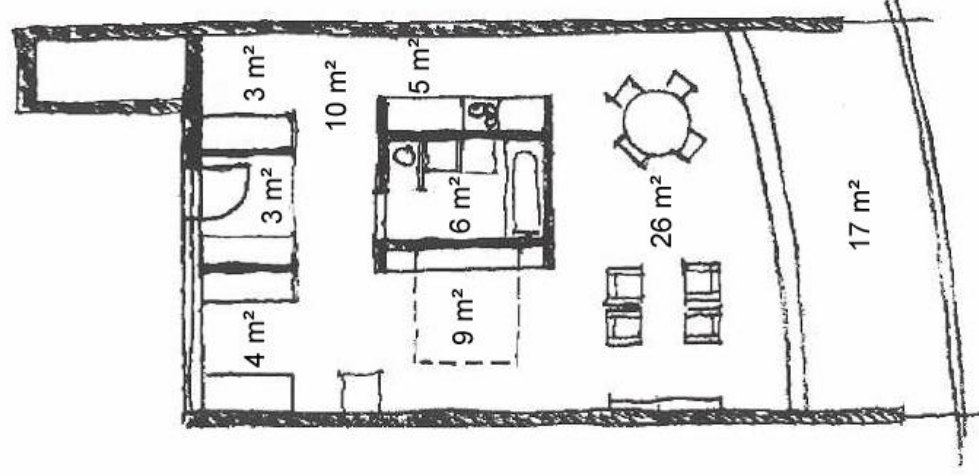
125 m²

Haus C, 3. OG

1 Frau, 2 Kinder

DI Stephan Rist

Zukunft des Wohnens – Zukunft der Architektur – Ganzheitliche Planungsprozesse für nachhaltiges Bauen



Beispiel 3:

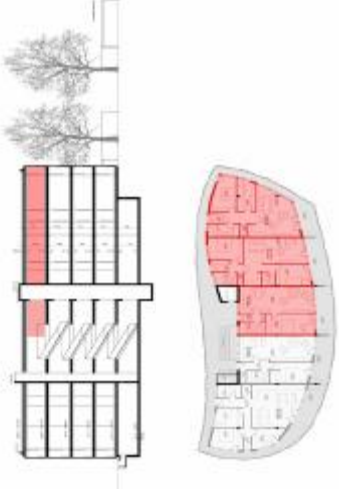
65 m²

Haus C, 1. OG

1 Person

DI Norbert Schweizer

Zukunft des Wohnens – Zukunft der Architektur – Ganzheitliche Planungsprozesse für nachhaltiges Bauen



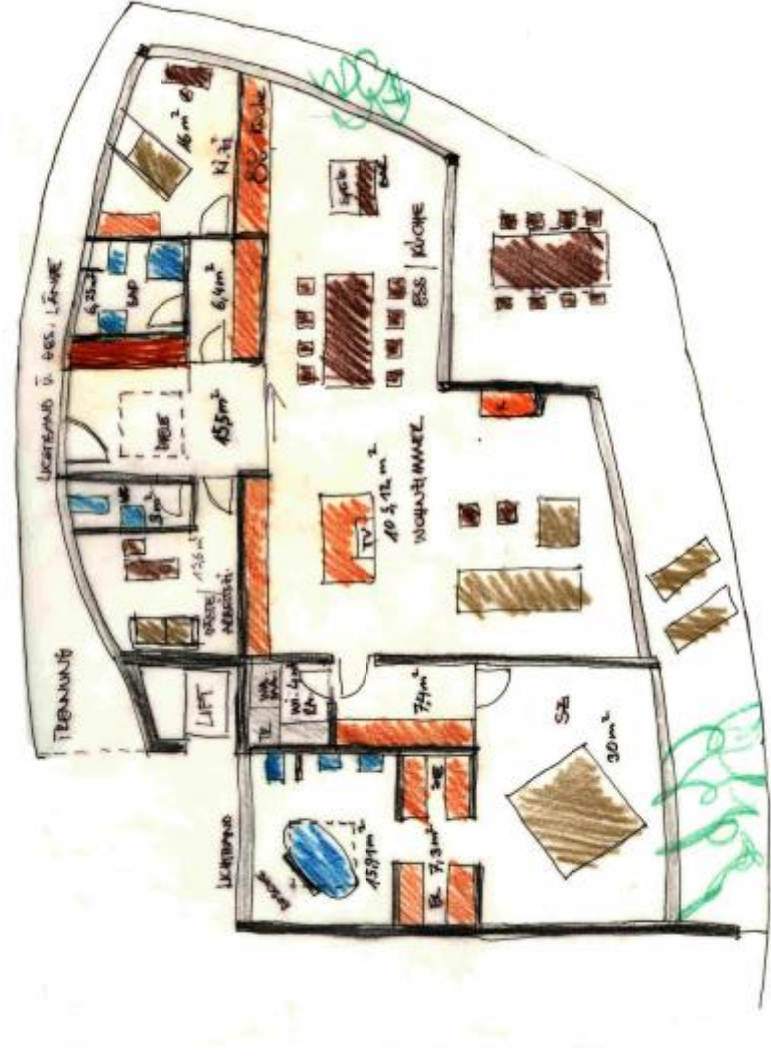
Beispiel 4:

230 m²

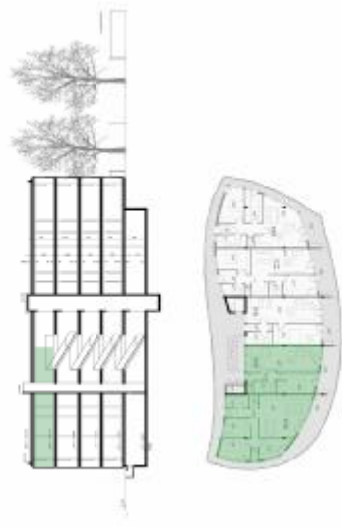
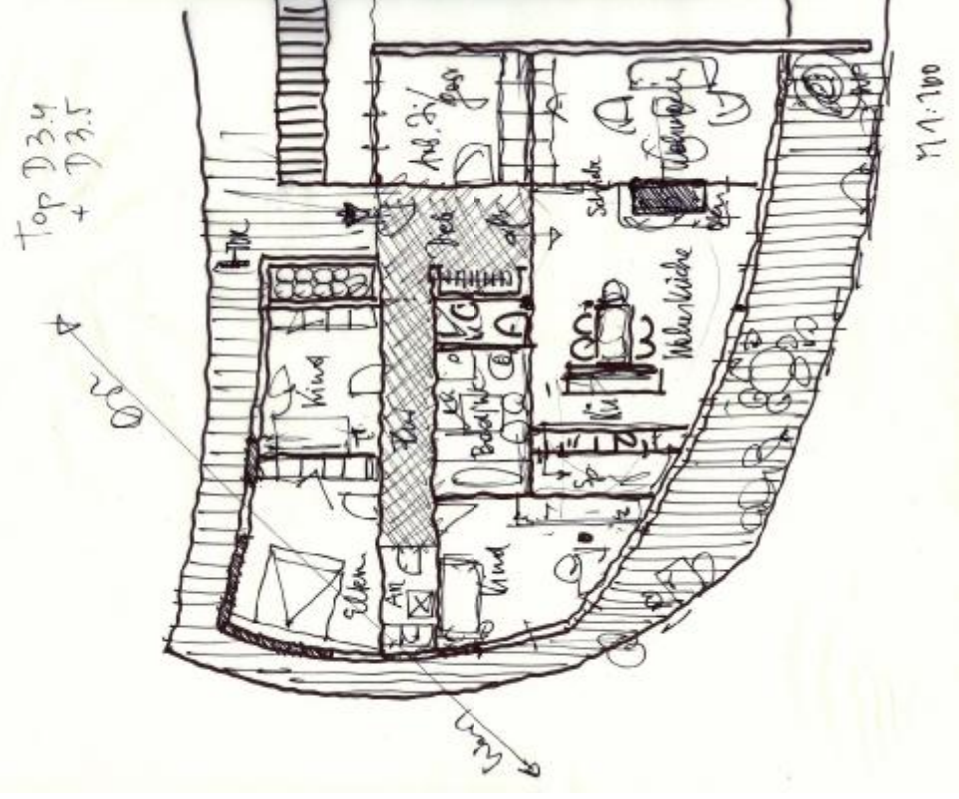
Haus D, 3. OG

Ehepaar, 1 Kind

DI Yvonne Maier



Zukunft des Wohnens – Zukunft der Architektur – Ganzheitliche Planungsprozesse für nachhaltiges Bauen



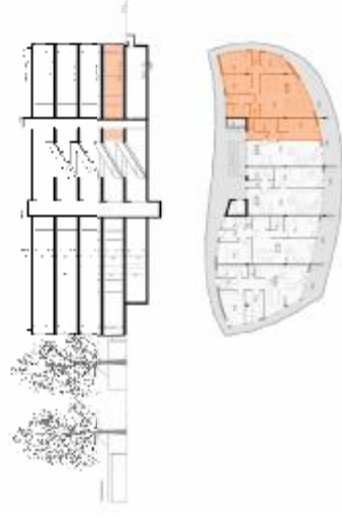
Beispiel 5:

153 m²

Haus D, 3. OG

Familie mit 2 Kinder

DI Helmut Kuess



Beispiel 6:

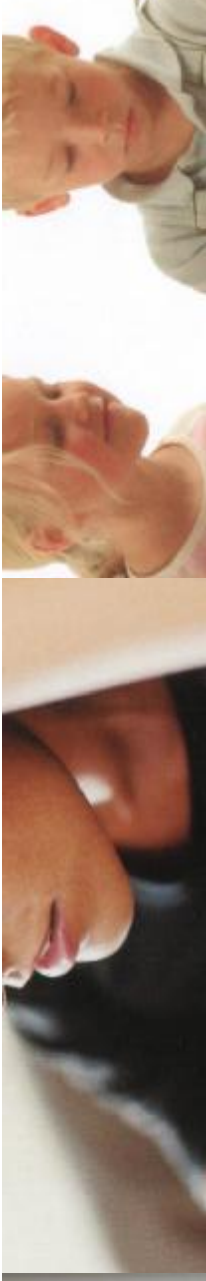
120 m²

Haus C, EG

Familie mit 2 Kinder

DI Carmen Stadelmann

Bewusstes Planen



Ergebnisse des Bewussten Planens sind:

- Erkennbar machen von echten Wohnbedürfnisse
- Umsetzen von individuellen Wohnbedürfnissen
- Weniger Änderungen im Bauablauf nötig
- Kunde erhält „Bestellerkompetenz“
- Zeitaufwand und Planungskosten werden reduziert

inkl.wohnen



Wohnpark Sandgrubenweg Bregenz

hochwertige Architektur – ökologische Baustoffe – hohe Behaglichkeit – gehobene Ausstattung – bewusstes Planen

inkl.wohnen – das neue faszinierende Wohnkonzept



Wohnpark Sandgrubenweg Bregenz

inkl.wohnen



Wohnpark Sandgrubenweg Bregenz

hochwertige Architektur – ökologische Baustoffe – hohe Behaglichkeit – gehobene Ausstattung – bewusstes Planen

inkl.wohnen – einzigartige Architektur, flexible Grundrisse



Wohnpark Sandgrubenweg Bregenz

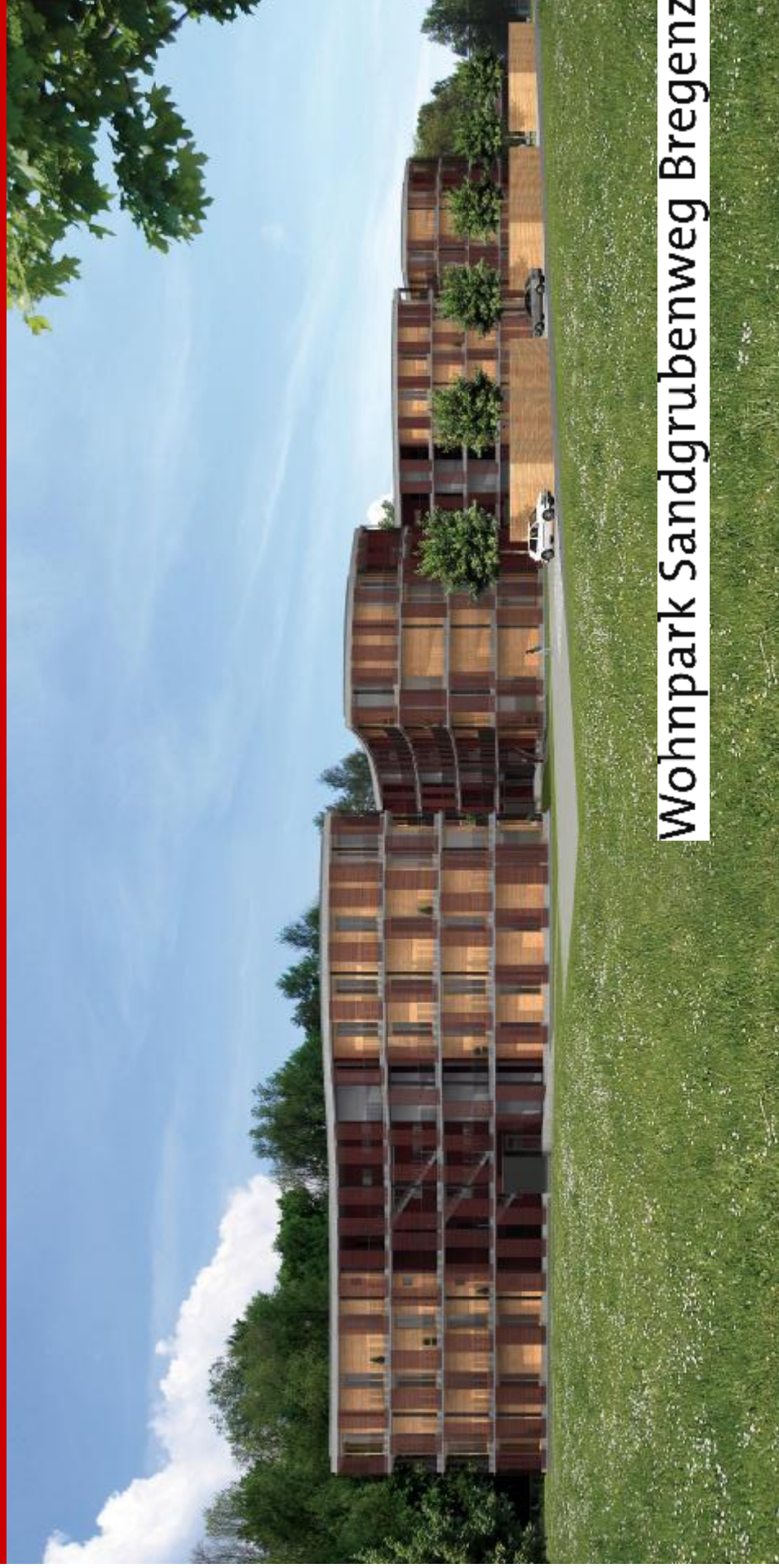
inkl.wohnen



Wohnpark Sandgrubenweg Bregenz

hochwertige Architektur – ökologische Baustoffe – hohe Behaglichkeit – gehobene Ausstattung – bewusstes Planen

inkl.wohnen – mitten im Grünen und doch mitten in der Stadt



Wohnpark Sandgrubenweg Bregenz

inkl.wohnen



Wohnpark Sandgrubenweg Bregenz

hochwertige Architektur – ökologische Baustoffe – hohe Behaglichkeit – gehobene Ausstattung – bewusstes Planen

inkl.wohnen – Energiekonzept – Öko II – bis Hightech



Wohnpark Sandgrubenweg Bregenz

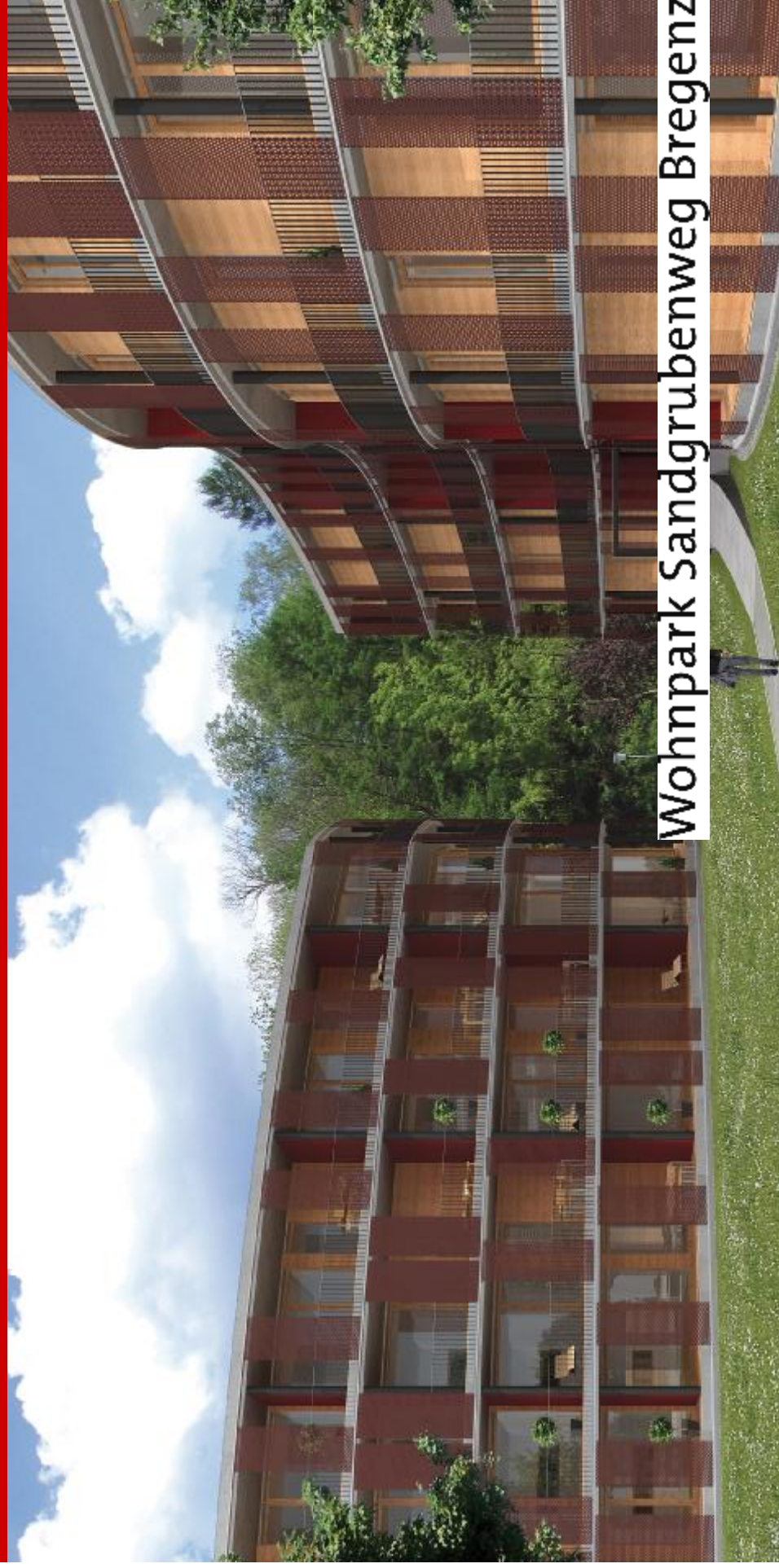
inkl.wohnen



Wohnpark Sandgrubenweg Bregenz

hochwertige Architektur – ökologische Baustoffe – hohe Behaglichkeit – gehobene Ausstattung – bewusstes Planen

inkl.wohnen – das Eigenheim mit gemeinschaftlichem Mehrwert



Wohnpark Sandgrubenweg Bregenz

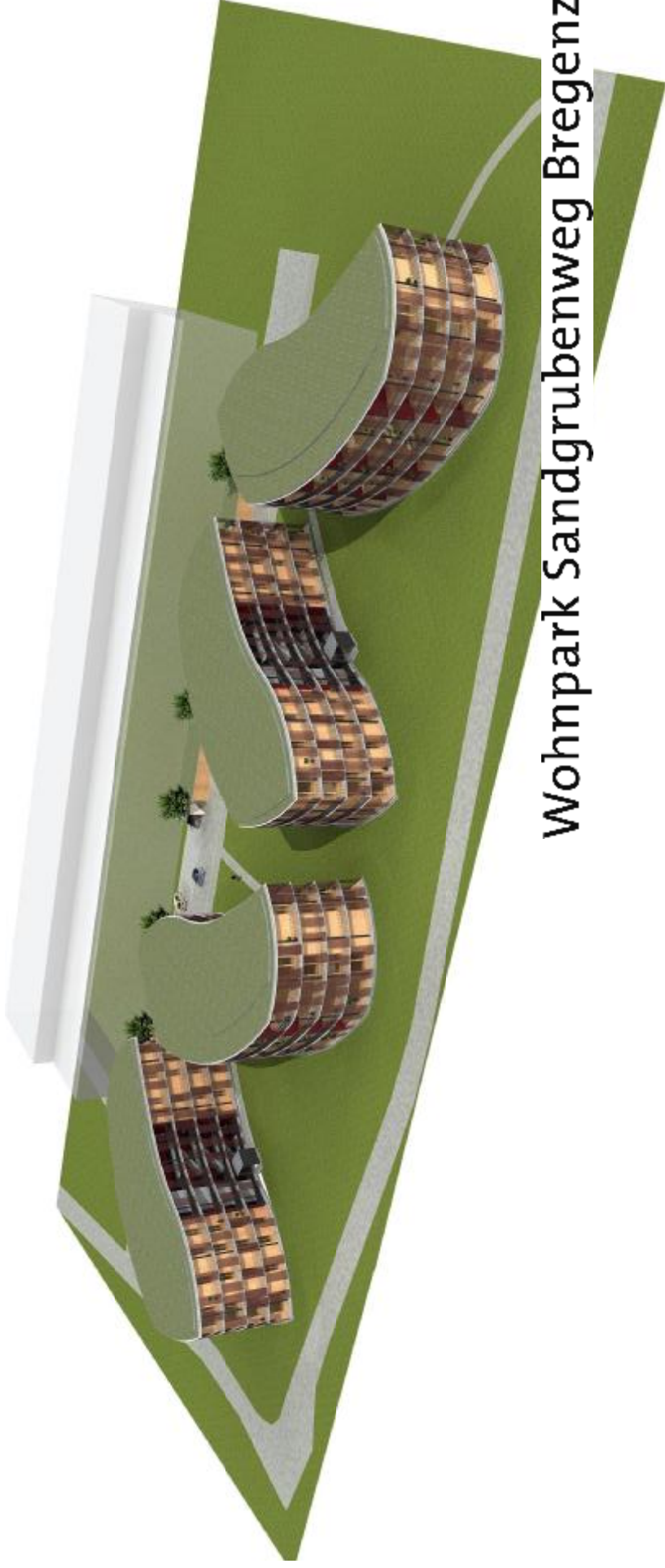
inkl.wohnen



Wohnpark Sandgrubenweg Bregenz

hochwertige Architektur – ökologische Baustoffe – hohe Behaglichkeit – gehobene Ausstattung – bewusstes Planen

inkl.wohnen – der Wohnpark direkt am Radwegenetz



Wohnpark Sandgrubenweg Bregenz

inkl.wohnen



Wohnpark Sandgrubenweg Bregenz

hochwertige Architektur – ökologische Baustoffe – hohe Behaglichkeit – gehobene Ausstattung – bewusstes Planen

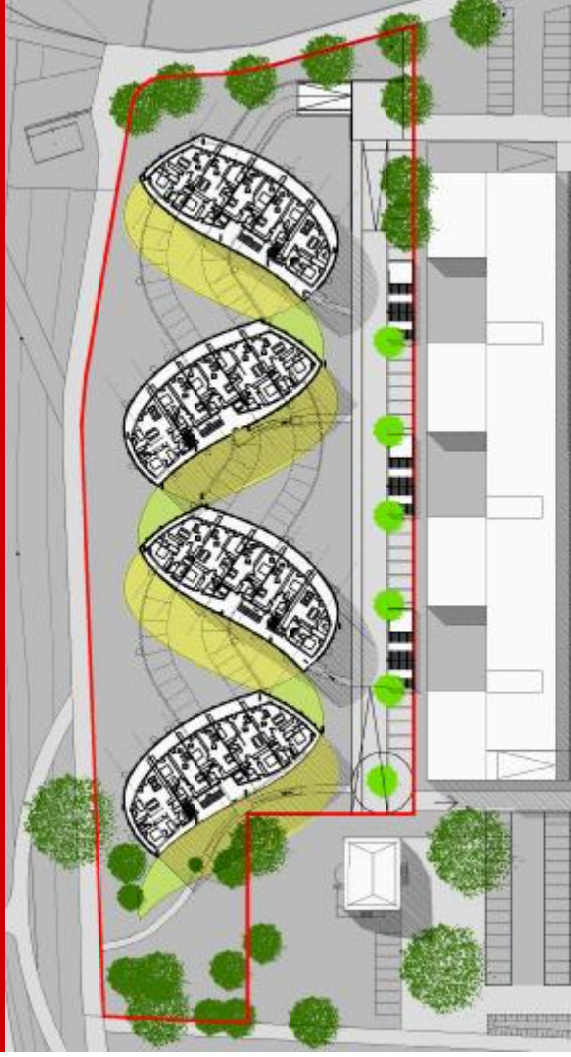
inkl.wohnen – großzügige Freiräume und optimale Ausrichtung



Wohnpark Sandgrubenweg Bregenz

hochwertige Architektur – ökologische Baustoffe – hohe Behaglichkeit – hohe Behaglichkeit – gehobene Ausstattung – bewusstes Planen

die Form – Ergebnis von Städtebau und Geomantie

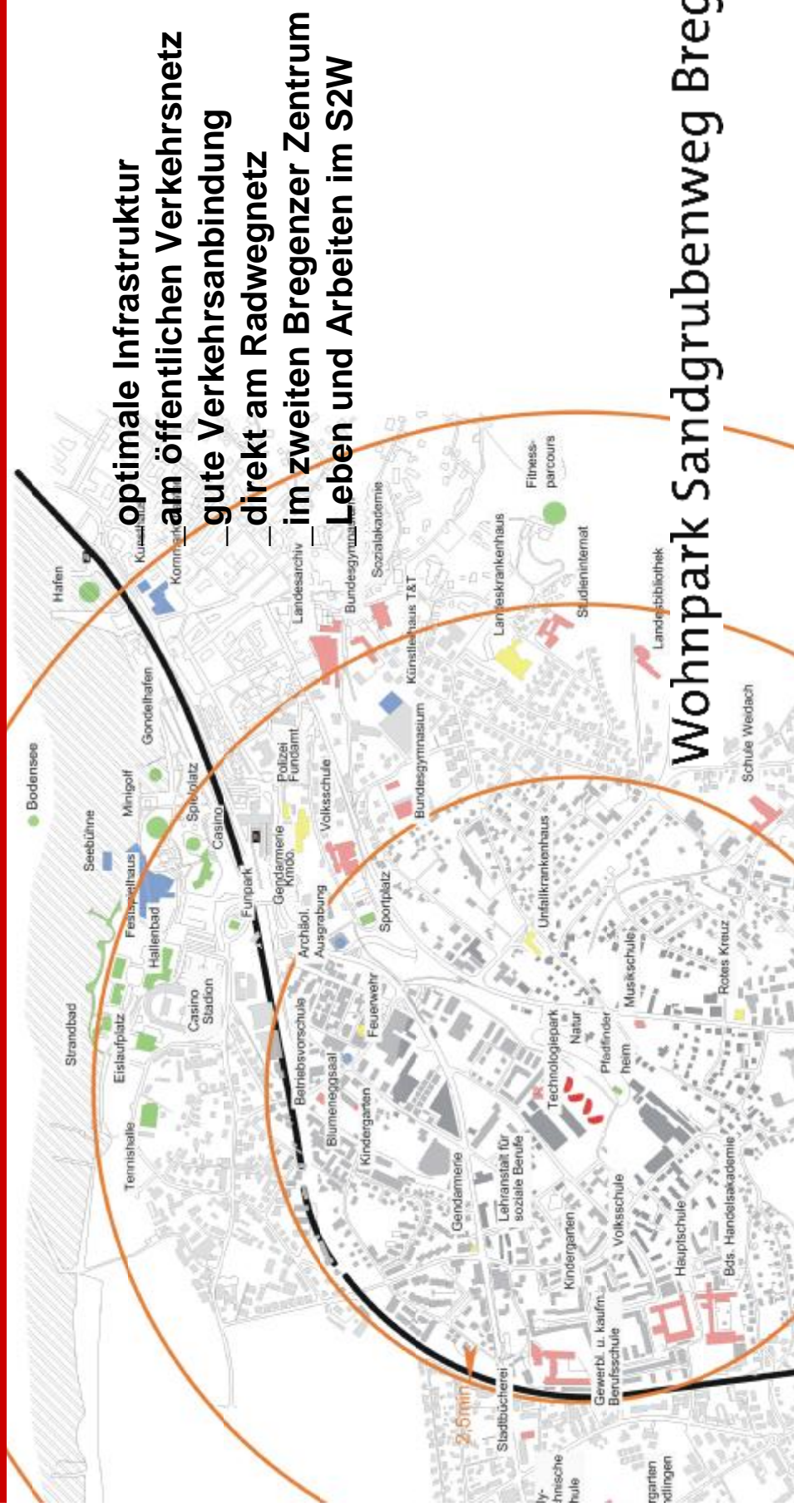


- _ Einbettung in die Umgebung
- _ optimale Baukörperausrichtung
- _ grosszügiger Freiraum
- _ Park mit altem Baumbestand
- _ äusserst ruhig gelegen
- _ dennoch zentral

Wohnpark Sandgrubenweg Bregenz

hochwertige Architektur – ökologische Baustoffe – hohe Behaglichkeit – gehobene Ausstattung – bewusstes Planen

die Lage – im zweiten Zentrum von Bregenz





inkl.wohnen



Wohnpark Sandgrubenweg Bregenz

hochwertige Architektur – ökologische Baustoffe – hohe Behaglichkeit – gehobene Ausstattung – bewusstes Planen

hochwertige Architektur

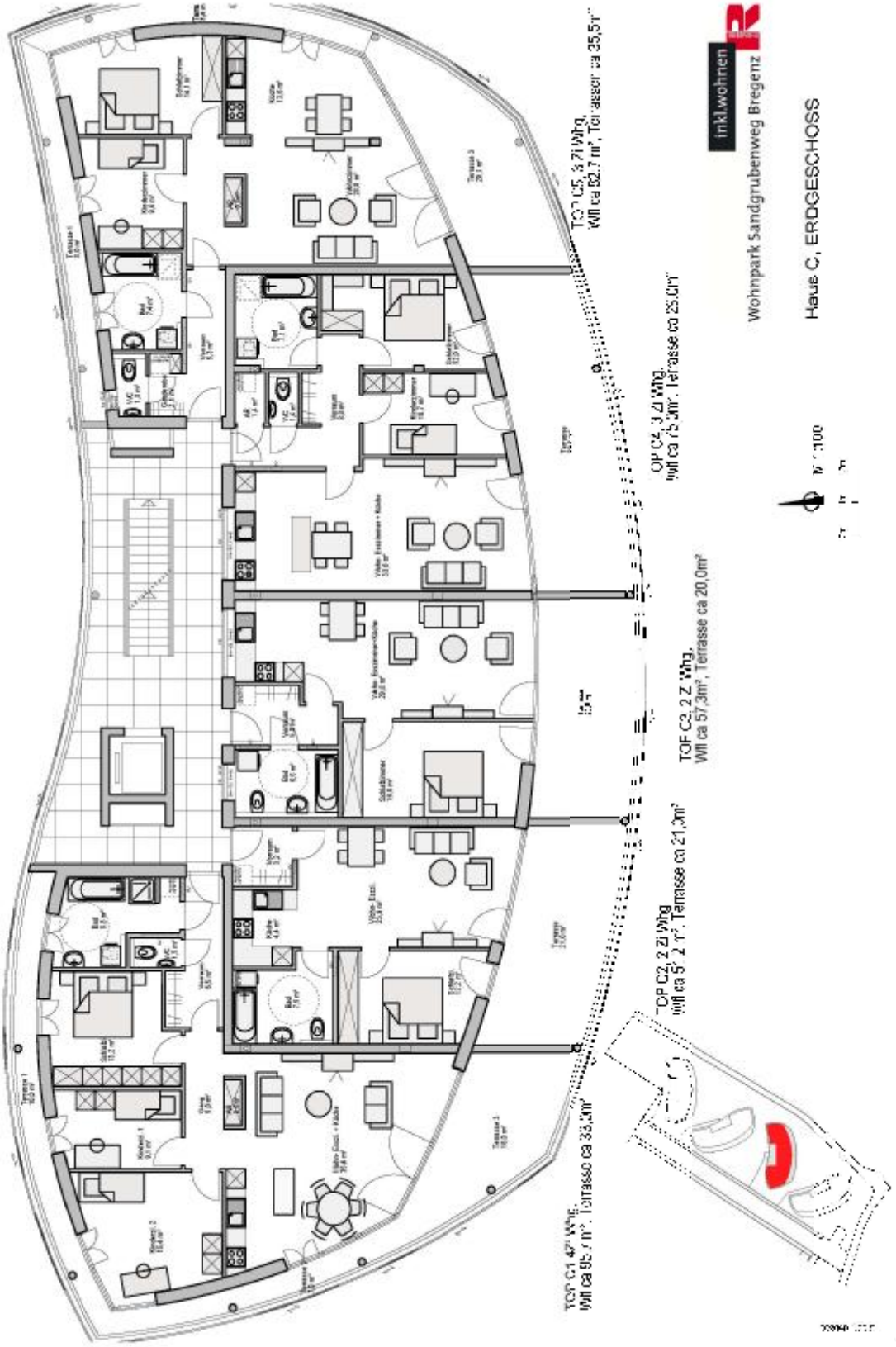
- _flexible Grundrisseinteilung
- _2,6 m Raumhöhe
- _3 m tiefe Terrassen
- _barrierefrei
- _flexible Beschattung
- _umlaufende Balkone
- _beste Aussichten
- _grosszügige Glasfronten
- _grosse allgemeine Grünfläche



Wohnpark Sandgrubenweg Bregenz

Wohnpark Sandgrubenweg Bregenz

hochwertige Architektur – ökologische Baustoffe – hohe Behaglichkeit – gehobene Ausstattung – bewussten Planen



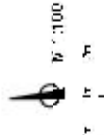
TOP C1 4^{er} Whg.
Wfl ca 95,71 m², Terrasse ca 33,3 m²

TOP C2, 2 Z. Whg.
Wfl ca 57,3 m², Terrasse ca 21,3 m²

TOP C3, 2 Z. Whg.
Wfl ca 57,3 m², Terrasse ca 20,0 m²

TOP C4, 3 Z. Whg.
Wfl ca 75,3 m², Terrasse ca 25,0 m²

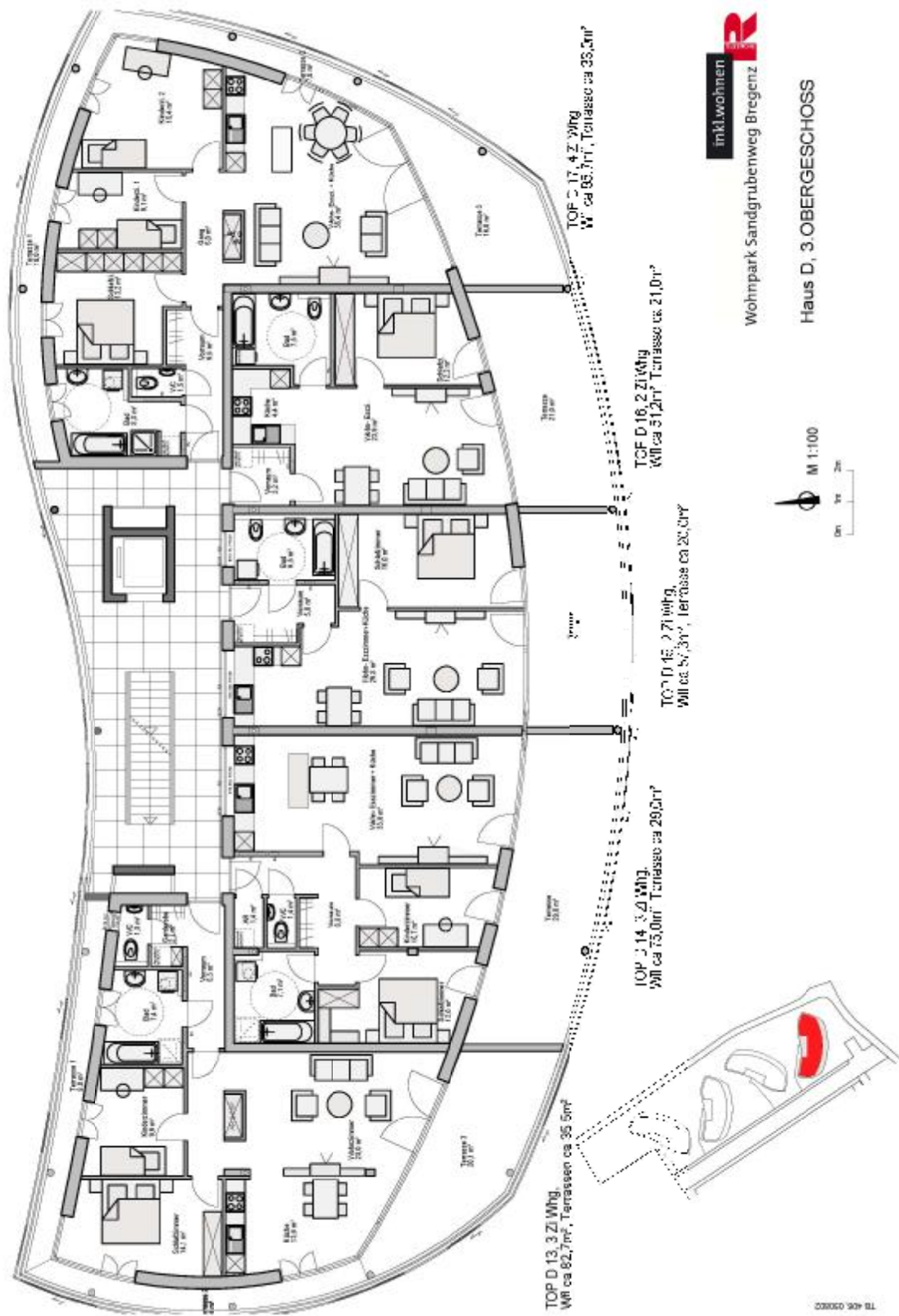
TOP C5, 3 Z. Whg.
Wfl ca 62,7 m², Terrasse ca 35,5 m²



HAUSE C, ERDGESCHOSS

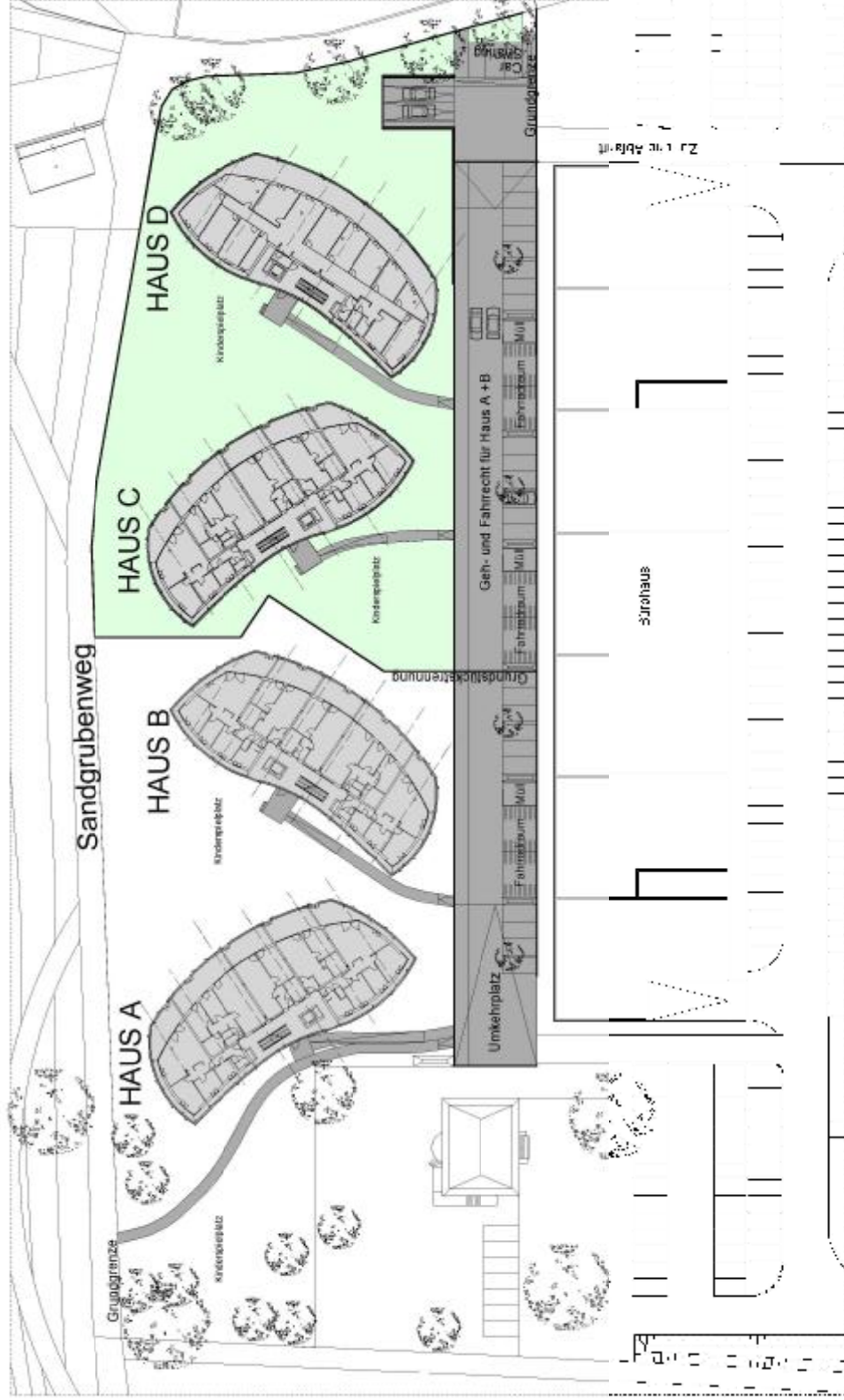
Wohnpark Sandgrubenweg Bregenz

hochwertige Architektur – ökologische Baustoffe – hohe Behaglichkeit – gehobene Ausstattung – bewussten Planen



Wohnpark Sandgrubenweg Bregenz

hochwertige Architektur – ökologische Baustoffe – hohe Behaglichkeit – gehobene Ausstattung – bewusstes Planen



M 1:500
0m 1m 2m

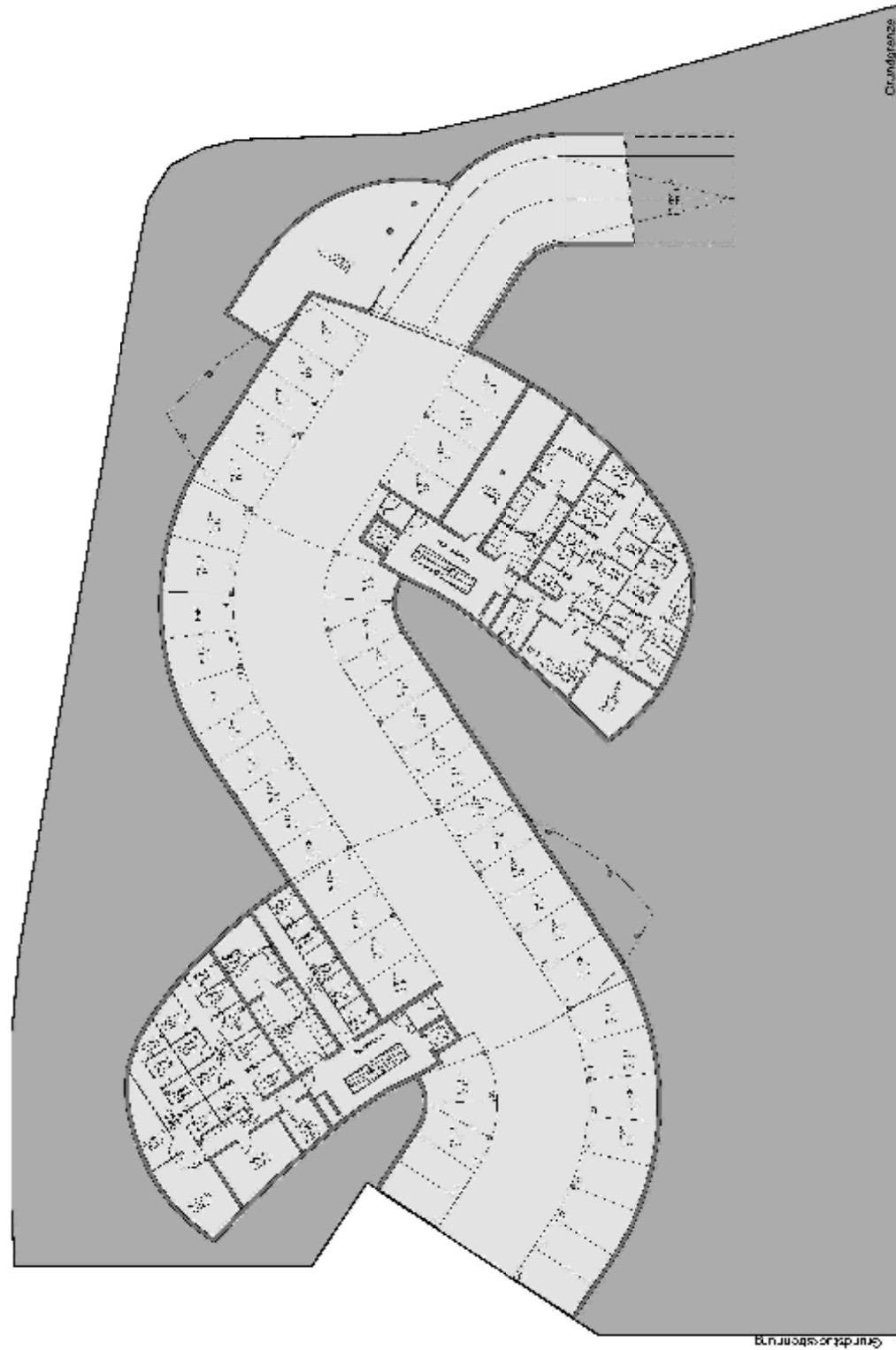
Wohnpark Sandgrubenweg Bregenz

hochwertige Architektur – ökologische Baustoffe – hohe Behaglichkeit – gehobene Ausstattung – bewusstes Planen



Wohnpark Sandgrubenweg Bregenz

hochwertige Architektur – ökologische Baustoffe – hohe Behaglichkeit – gehobene Ausstattung – bewusstes Planen



18.01.14.0022



M 1:250

0m 1m 2m

inkl.wohnen



Wohnpark Sandgrubenweg Bregenz

hochwertige Architektur – ökologische Baustoffe – hohe Behaglichkeit – gehobene Ausstattung – bewusstes Planen

hohe Behaglichkeit



- _ Öko-II-Ausführung
- _ Heizwärmebedarf < 40kWh/(m²,a)
- _ alternatives Heizsystem
- _ Fussbodenheizung
- _ erhöhter Schallschutz
- _ Sichtschutz
- _ Holzfenster
- _ Holzwandelemente

Wohnpark Sandgrubenweg Bregenz

inkl. wohnen



Wohnpark Sandgrubenweg Bregenz

hochwertige Architektur – ökologische Baustoffe – hohe Behaglichkeit – gehobene Ausstattung – bewusstes Planen

gehobene Ausstattung



- _ Lärchenrost auf Terrasse
- _ Schiffbodenparkett
- _ elektrobetriebener Sonnenschutz
- _ flexible Beschattung
- _ Wasserspar-Armaturen
- _ Wasseraktivierung
- _ Lift, Tiefgarage
- _ Einzelraumtemperaturregelung
- _ Energie-Verbrauchsanzeige
- _ kontrollierte Be- und Entlüftung (optional)

Wohnpark Sandgrubenweg Bregenz

inkl.wohnen



Wohnpark Sandgrubenweg Bregenz

hochwertige Architektur – ökologische Baustoffe – hohe Behaglichkeit – hohe Behaglichkeit – gehobene Ausstattung – bewusstes Planen

Sicher wohnen



- _ Dreifachtürverriegelung
- _ berührungsloses Zutrittssystem
- _ Notrufknopf (optional)
- _ Rauchmelder (optional)
- _ gut ausgeleuchtete Zugänge
- _ helle Tiefgarage
- _ übersichtliche Fahrradboxen

Wohnpark Sandgrubenweg Bregenz

inkl.wohnen



Wohnpark Sandgrubenweg Bregenz

hochwertige Architektur – ökologische Baustoffe – hohe Behaglichkeit – gehobene Ausstattung – bewusstes Planen

erhöhter Wohnwert



- _ Fahrrad-Servicestation
- _ Einkaufsservice
- _ Wäscheservice
- _ Umzugsservice
- _ Car-Sharing
- _ Mobilitätsberatung
- _ begleitetes Wohnen
- _ Förderung von Eigeninitiativen

Wohnpark Sandgrubenweg Bregenz

inkl. wohnen



Wohnpark Sandgrubenweg Bregenz

hochwertige Architektur – ökologische Baustoffe – hohe Behaglichkeit – gehobene Ausstattung – bewusstes Planen

Bewusstes Planen



Ergebnisse = Ziele des Bewusstes Planens !



- _ Erkennbar machen von echten Wohnbedürfnissen
- _ Planen mit Wahrnehmung + Selbstwahrnehmung
- _ tatsächlicher Bedarf heute und in Zukunft
- _ Infrastruktur – Was brauche ich ?
- _ Gemeinsam Planen – Rollenverständnis !
- _ Umsetzen von individuellen Wohnbedürfnissen
- _ Weniger Änderungen im Bauablauf erforderlich
- _ Kunde erhält Bestellerkompetenz
- _ Zeitaufwand und Planungskosten werden reduziert



Wohnpark Sandgrubenweg Bregenz

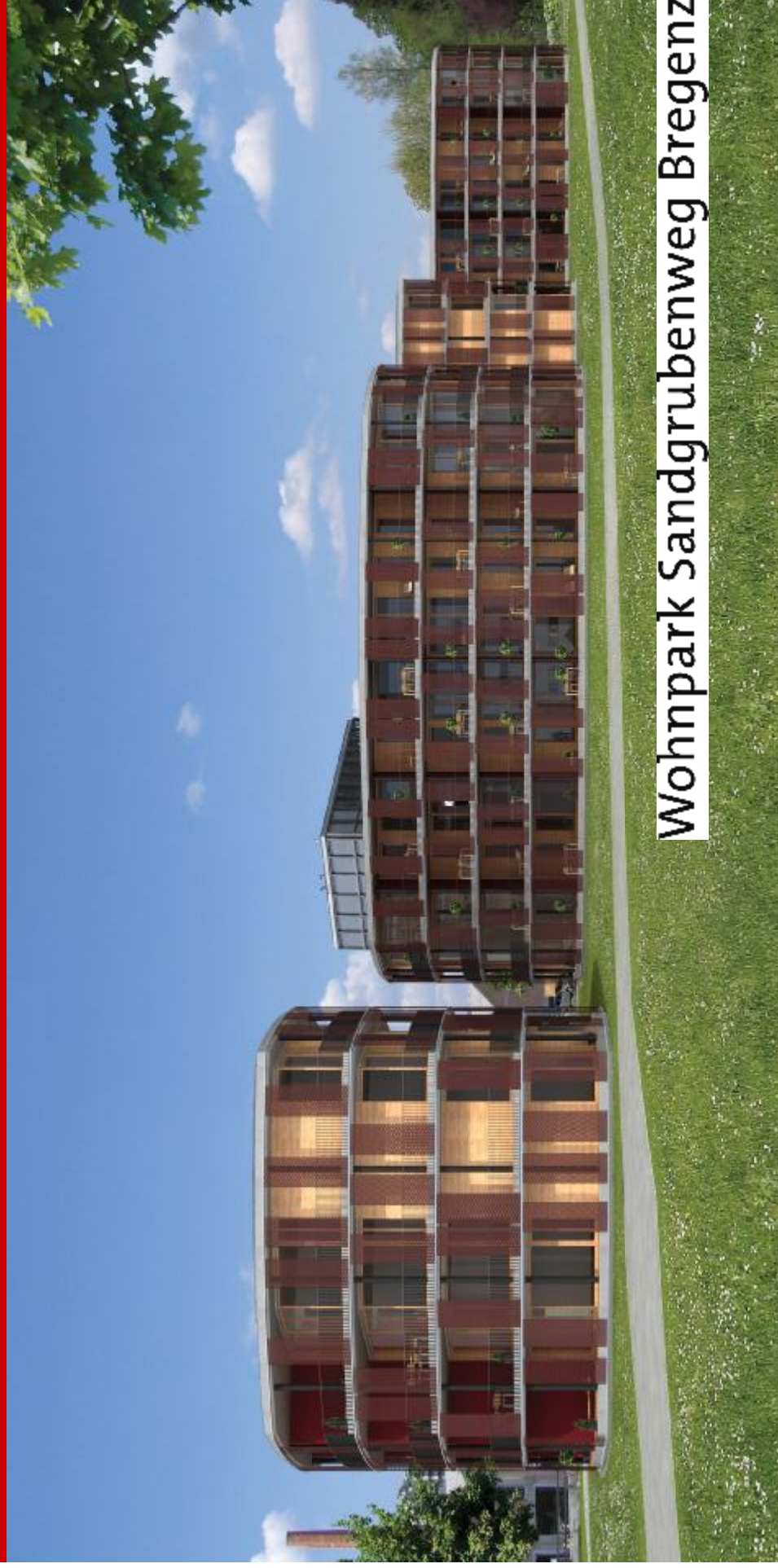
inkl.wohnen



Wohnpark Sandgrubenweg Bregenz

hochwertige Architektur – ökologische Baustoffe – hohe Behaglichkeit – gehobene Ausstattung – bewusstes Planen

inkl.wohnen – das nachhaltige Wohnkonzept



Wohnpark Sandgrubenweg Bregenz

inkl.wohnen



Wohnpark Sandgrubenweg Bregenz

hochwertige Architektur – ökologische Baustoffe – hohe Behaglichkeit – gehobene Ausstattung – bewusstes Planen

von Rhomberg & Partner – für höchsten „Wohnwert“ !



Wohnpark Sandgrubenweg Bregenz



Für weitere Informationen stehen wir
Ihnen gerne zur Verfügung !

oder nutzen Sie unsere Homepage

www.inkl-wohnen.at



Neue Dimension von Wohnqualität

■ Dachgleiche beim Wohnprojekt „inkl. wohnen“ am Sandgrubenweg Bregenz.

ERICH ORTNER

erich.ortner@vn.vol.at, ☎ 72/501-119



So wird sich der Wohnpark Sandgrubenweg ansehen, wenn Ende 2007 die letzten Eigentümer einziehen.

(Foto: Rhomberg)

Bregenz (VN) Ein völlig neues, auf zwei Jahren Forschungsarbeit von 16 Expertenteams aufbauendes Wohnkonzept, das sich der Firmenphilosophie der Nachhaltigkeit verpflichtet sieht, wird von Rhomberg Bau und Partnern mit dem Wohnpark Sandgrubenweg in Bregenz umgesetzt. Gestern Nachmittag konnte der Firstbaum aufgezogen werden.

„Es handelt sich um unser erstes ‚inkl. wohnen‘-Projekt, das im Rahmen der Pro-

grammlinie ‚Haus der Zukunft‘ gemeinsam mit dem Bundesministerium für Verkehr, Innovation & Technologie entwickelt wurde“, berichtete der Leiter Wohnbau bei Rhomberg und für den Wohnpark Sandgrubenweg zuständige Projektleiter, Ing. Martin Summer. Mit strategischer Ausrichtung am Gebot der Nachhaltigkeit sei deren vierfache Ausprägung – in ökologischer, ökonomischer, sozio-kultureller und individuell-gesundheitlicher Hinsicht – gemeint, erklärte Summer. Ökonomisch nachhaltig sei die Anlage Sandgrubenweg z. B., indem die nach dem Bau anfallenden Lebenszykluskosten (vor allem Betriebskosten)

durch Öko-II-Ausführung und geringen Heizwärmebedarf deutlich niedriger als bei konventionellem Vorgehen liegen. Sozio-kulturelle Nachhaltigkeit stelle man z. B. dadurch sicher, dass Experten von IfS und Ökologieinstitut die Eigentümergemeinschaft besonders in der Startphase coachen und jede Art von Eigeninitiative aktiv unterstützen.

Wie Firmenchef Hubert Rhomberg, GF Peter Greußing, Gerfried Thür (Forschungsbereich) und Arch. Wolfgang Ritsch ausführten, addieren sich bei dieser „inkl. wohnen“-Premiere am Sandgrubenweg hochwertige Architektur, individuelle Grundrissgestalt-

barkeit, Behaglichkeit auf höchster Stufe, anspruchsvolle Ausstattung und ein ganzes Paket von Zusatznutzen (wie Sicherheitseinrichtungen, Einkaufs- und Wäscheservice, Car-Sharing, Umzugsservice

„.....“

Der Sandgrubenweg verkörpert das erste Öko-II-Projekt dieser Größenordnung in Vorarlberg.



ING. MARTIN SUMMER

.....“

etc.) zu „einer neuen Dimension von Wohnqualität, die mit fortschreitendem Alter und Ansprüchen der Eigentümer variiert werden kann“. Mit Durchschnittskosten von 2850 Euro/m² sei man zwar im oberen Feld im Österreich-Vergleich, das sei aber vor allem im Ausstattungs-Gegenwert, den Professionisten- und vor allem enormen Grundstückskosten begründet.

<http://vntips.vol.at>

inkl. wohnen Sandgrubenweg. Ausführliche Beschreibung des Wohnkonzeptes und -projektes zum Download (pdf, 251 KB).

Facts zum Bau

- **Areal:** 10.072 m²
- **Wohnnutzfläche:** 5800 m²
- **Struktur:** 4 zueinander verdreht angeordnete Baukörper zu je 20 Wohneinheiten auf 4 Ebenen
- **Investment:** 18 Mill. Euro

inkl.wohnen – Rhomberg forscht und plant für das Wohnen von morgen

Gemeinsam mit hochrangigen Architekten und Forschungspartnern werden die Grundlagen für ein völlig neues Wohnkonzept entwickelt. Parallel zur Forschung wird bereits das erste konkrete inkl.wohnen-Projekt in Bregenz in die Realität umgesetzt. Die Forschungsarbeit wird durch das Bundesministerium für Verkehr, Innovation und Technologie (BMVIT) unterstützt. Ein definiertes Forschungsziel ist es, trotz der unüblich hohen Ansprüche den mit herkömmlichen Bauweisen vergleichbaren Quadratmeterpreisen zu entsprechen.

Mit über sechs Milliarden leben heute so viele Menschen auf der Erde wie nie zuvor. Allein im Laufe des 20. Jahrhunderts hat sich die Weltbevölkerung nahezu vervierfacht. Jahr für Jahr steigt die Zahl der Menschen um rund 80 Millionen – eine Entwicklung, die weltweit einen erheblichen ökologischen, ökonomischen und soziokulturellen Wertewandel nach sich zieht. Angesichts dieses Veränderungsprozesses gewinnen zukunftsorientiertes Forschen und Handeln auch im regionalen Bereich immer mehr an Bedeutung. Der intelligente Umgang mit den vorhandenen Ressourcen ist ein Gebot der Zeit – besonders im Wohnbau. Neues Bauen erfordert demnach auch ein neues Denken. Die Zahl der Haushalte wird in den kommenden Jahren noch erheblich steigen. Eine Grundla-

genstudie vom „Haus der Zukunft“ besagt, dass in Österreich bis zum Jahr 2021 mit einer Steigerung der Einpersonenhaushalte um 37,3% (!) zu rechnen ist. Eine weitere Zersiedelung im Vorarlberger Rheintal auf Kosten des Grünraums ist keine Lösung für die Zukunft.

Neue Konzepte für Mehrfamilienhäuser

Diesen Herausforderungen stellt sich Rhomberg Wohnbau in Partnerschaft mit den renommierten Vorarlberger Architekten Wolfgang Ritsch, Gerhard Hörburger, Helmut Kuess und Norbert Schweitzer sowie weiteren Experten mit dem Forschungs- und Wohnprojekt inkl.wohnen. An die 50 Fachleute und Wissenschaftler sind in dieses Projekt involviert. In 16 Entwicklungsteams werden

Themen wie Bauphysik, Baubiologie, Ökologie, Architektur, Ver- und Entsorgung, Geomantie, Mobilität, Gemeinschaft und Zusammenleben, Kommunikationstechnologie, Lebenszykluskosten etc. behandelt. Ziel ist es, neue Konzepte für Mehrfamilienwohnhäuser zu entwickeln und umzusetzen. Im Vordergrund stehen der Mensch, sein Lebenszyklus und das Prinzip der Nachhaltigkeit als realer Wertanspruch. Es geht den Verantwortlichen nicht um Einzelaspekte oder um verkaufsfördernde Schlagworte, sondern um den gesamtheitlichen Ansatz im verdichteten Wohnbau inklusive hohen und langfristigen Wohnwerten.

Martin Summer, Leiter Wohnbau bei Rhomberg, erläutert die Kernfaktoren für inkl.wohnen: „Hochwertige Architektur, fle-

xible Möglichkeiten der Wohnraumgestaltung, nachträgliche Veränderbarkeit, umweltbewusstes Bauen und Wohnen, Hightech als nützliche Hilfe im Wohnalltag, durchdachte gemeinschaftliche Strukturen und Wohndienstleistungen sowie bewusstes Einbeziehen der späteren Bewohnerinnen und Bewohner in die individuelle Gestaltung ihres Wohnraums sind die wesentlichen Aspekte dieses Projektes.“

INFORMATIONEN

Ansprechpartner: Martin Summer
Leiter Wohnbau
T +43 5574 403-361
F +43 5574 403-99361
E martin.summer@rhombergbau.at
Internet: www.rhombergbau.at

Links:

www.inkl-wohnen.at
www.hausderzukunft.at



Innenraumvisualisierung Wohnpark Sandgrubenweg Bregenz.

inkl.wohnen – ein neues faszinierendes Wohnkonzept realisiert im Wohnpark Sandgrubenweg, Bregenz

inkl.wohnen ist ein innovatives Forschungsprojekt von Rhomberg Wohnbau. Gemeinsam mit hochrangigen Architekten und Forschungspartnern werden die Grundlagen für ein völlig neues Wohnkonzept entwickelt.

Als erstes inkl.wohnen-Projekt wird in Bregenz mitten im Grünen und doch mitten in der Stadt ein Wohnpark mit 5800 m², aufgeteilt auf vier moderne Wohngebäude mit je 20 Eigentumswohnungen in die Realität umgesetzt.

inkl.wohnen
Rhomberg forscht und plant für das Wohnen von Morgen

Die Forschungsarbeit wird durch das Bundesministerium für Verkehr, Innovation und Technologie (BMVIT) im Rahmen der Programmlinie „Haus der Zukunft“ gefördert. Ein definiertes Forschungsziel ist es, trotz der unüblich hohen Ansprüche an das Baukonzept und die Ausstattung den mit herkömmlichen Bauweisen vergleichbaren Quadratmeterpreisen zu entsprechen.

Neues Bauen erfordert neues Denken. Der intelligente Umgang mit den vorhandenen Ressourcen ist ein Gebot der Zeit – besonders im Wohnbau.

Diesen Herausforderungen stellt sich Rhomberg in Partnerschaft mit den renommierten Vorarlberger Architekten Wolfgang Ritsch, Gerhard Hörburger, Helmut Kuess und Norbert Schweizer sowie weiteren Experten mit dem Forschungs- und Wohnprojekt inkl.wohnen. An die 50 Fachleute und Wissenschaftler sind in dieses Projekt involviert. In 16 Entwicklungsteams wurden Themen wie Bauphysik, Baubiologie, Ökologie, Architektur, Städtebau, Ver- und Entsorgung, Geomantie, Mobilität, bewusstes Planen, Gemeinschaft und Zusammenleben, Kommunikationstechnologie, Lebenszykluskosten etc. behandelt. Ziel war es, neue Konzepte für Mehrfamilienwohnhäuser zu entwickeln und umzusetzen. Im Vordergrund steht der Mensch, sein Lebenszyklus und das Prinzip der Nachhaltigkeit als realer Wertanspruch. Es geht um den gesamtheitlichen Ansatz im verdichteten Wohnbau inklusive hoher und langfristige Wohnwerten.

Kernfaktoren für inkl.wohnen

- hochwertige Architektur
- flexible Möglichkeiten der Wohnraumgestaltung
- nachträgliche Veränderbarkeit
- umweltbewusstes Bauen und Wohnen
- Hightech als nützliche Hilfe im Wohnalltag
- realistische Finanzierungsmodelle
- durchdachte gemeinschaftliche Strukturen und Wohndienstleistungen
- bewusstes Einbeziehen der späteren Bewohnerinnen und Bewohner in die individuelle Gestaltung ihres Wohnraums

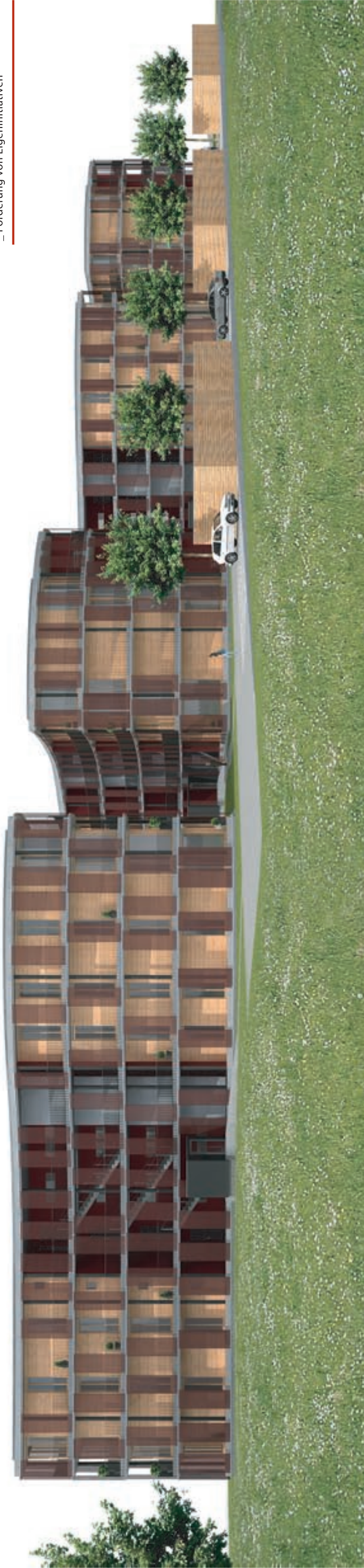
Aktuelle und umsetzbare Forschungserkenntnisse fließen bereits heute in das konkrete inkl.wohnen-Projekt Wohnpark Sandgrubenweg in Bregenz ein. Qualitäts-, Wert- und Kostensicherheit wird dabei durch Rhomberg – einer der erfahrensten und renommiertesten Bauträger im Land – gewährleistet. Der Wohnpark Sandgrubenweg in Bregenz ist das erste inkl.wohnen-Referenzobjekt und steht für ein neues Bewusstsein in puncto verdichtetes Bauen und gemeinsames Wohnen.

inkl.wohnen = Zentral leben
Wohnen im Park, eingebettet im Naherholungsraum, mit sehr guter städtischer Anbindung.

inkl.wohnen = Bewusst planen
Anspruchsvolle Formgebung, flexible Grundrisse, individuelle Planung.

inkl.wohnen = Nachhaltig handeln
Ein „Haus der Zukunft“ vom alternativen Energiekonzept (Öko II) bis zu Hightech-Services.

inkl.wohnen = Gemeinsam leben
Erhöhter Wohnwert durch Wohndienstleistungen dort, wo Gemeinschaft wirklich Sinn macht.



Wohnpark Sandgrubenweg, Bregenz:

Hochwertige Architektur

- flexibel gestaltbare Grundrisse
- 2,6 m Raumhöhe
- bis zu 3 m tiefe Terrassen
- flexible Beschattung
- optimale Baukörperausrichtung
- sehr ruhig und doch zentral gelegen

Hohe Behaglichkeit

- Öko-II-Ausführung
- ökologische Materialien
- barrierefreie Erschließung inkl. Lift
- geringer Heizwärmebedarf <40 kWh/m², a
- alternatives Heizsystem, Fußbodenheizung
- Holzfenster, Holzwandelemente

Gehobene Ausstattung

- Einzelraumtemperaturregelung
- Energie-Verbrauchsanzeige
- Schiffbodenparkett, Lärchenrost auf Terrasse
- elektrobetriebener Sonnenschutz
- zusätzliche, flexible Beschattungselemente
- Wasserspar-Armaturen, Wasseraktivierung

Sicher Wohnen

- Dreifachtürverriegelung
- berührungsloses Zutrittsystem
- Notrufknopf und Brandmelder optional
- gut ausgeleuchtete Zugänge und Tiefgarage
- übersichtliche Fahrradräume

Erhöhter Wohnwert

- bewusstes Planen
- Fahrrad-Servicestation
- Einkaufsservice
- Textilreinigung + Wäscheservice
- Car-Sharing
- Mobilitätsberatung
- Umzugservice
- Förderung von Eigeninitiativen

inkl.wohnen



www.inkl-wohnen.at
T +43 5574 403-0

inkl.wohnen – mitten im Grünen und doch mitten in der Stadt

Wohnpark Sandgrubenweg, Bregenz

inkl.wohnen steht für eine dem Menschen zugewandte Architektur: gesunde, atmungsaktive Materialien, Niedrigenergiearchitektur, professionelles Energie- und Abfallmanagement, Dämm- und Schallschutzwerte über der Norm.

Als erstes inkl.wohnen-Projekt wird in Bregenz ein Wohnpark mit 5800 m², aufgeteilt auf vier moderne Wohngebäude mit je 20 Eigentumswohnungen in die Realität umgesetzt.

inkl.wohnen

Rhomberg forscht und plant für das Wohnen von Morgen **Die Vorarlberger Wohnbauförderung unterstützt ökologische und nachhaltige Entwicklungen mit hohen Fördergeldern.**

Die Entscheidung zum Wohnungseigentum in einem mehrgeschossigen Wohnbau ist – im Vergleich zum Einfamilienhaus – an sich schon Platz sparend, Ressourcen schonend und ökologisch-energetisch vorteilhaft. Für inkl.wohnen wurden visionäre Alternativkonzepte zum herkömmlichen Bauen ausgearbeitet. Materialien und Bauteile unterliegen einer strengen baubiologischen, bauökologischen und bauphysikalischen Bewertung.

Für den Wohnpark am Sandgrubenweg in Bregenz wurden erstmals seriöse geomantische Raumanalysen in die Planung mit einbezogen. Dabei wird die Vitalkraft des Ortes und seine Entwicklungsgeschichte analysiert und bewertet.

Die Ergebnisse wurden im städtebaulichen Entwurf in Bezug auf Anzahl und Positionierung der Baukörper, Geschosshöhe und Dimensionen, Ausrichtung und Blickrichtungen berücksichtigt.

Standort Sandgrubenweg

- _ 10.000 m² Grundfläche
- _ sehr ruhig und doch zentral gelegen
- _ direkt am Radwegenetz
- _ Park mit altem Baumbestand
- _ 5–10 Minuten zum See und in's Zentrum
- _ genügend Spiel- und Parkraum
- _ super Verkehrsanbindung
- _ optimale Infrastruktur in der Nähe

inkl.wohnen Kernfaktoren

Hochwertige Architektur

- _ flexibel gestaltbare Grundrisse
- _ 2,6 m Raumhöhe
- _ bis zu 3 m tiefe Terrassen

Hohe Behaglichkeit

- _ Öko-II-Ausführung
- _ barrierefrei, inkl. Lift
- _ geringer Heizwärmebedarf
- _ Fußbodenheizung
- _ Holzfenster, Holzwandelemente

Gehobene Ausstattung

- _ Einzelraumtemperaturregelung
- _ Energie-Verbrauchsanzeige
- _ Schiffbodenparkett,
- _ Lärchenrost auf Terrasse

elektrobetriebener Sonnenschutz

- _ flexible Beschattungselemente
- _ Wasserspar-Armaturen, Wasseraktivierung

Sicher Wohnen

- _ Dreifachtürverriegelung
- _ berührungsloses Zutrittsystem
- _ gut ausgeleuchtete Zugänge und Tiefgarage
- _ übersichtliche Fahrradräume

Erhöhter Wohnwert

- _ Fahrrad-Servicestation
- _ Einkaufsservice
- _ Textilreinigung + Wäscheservice
- _ Car-Sharing

www.inkl-wohnen.at
Telefon +43 5574 403-0

inkl.wohnen



inkl.wohnen – faszinierende Architektur, flexible Grundrisse Wohnpark Sandgrubenweg, Bregenz

Das bewusste Einbeziehen der künftigen Eigentümer in die Gestaltung ihres Wohnraums ist Teil von inkl.wohnen – einem innovativen Projekt von Rhomberg Wohnbau gemeinsam mit hochrangigen Architekten und Forschungspartnern.

Als erstes inkl.wohnen-Projekt wird in Bregenz ein Wohnpark mit 5800 m², aufgeteilt auf vier moderne Wohngebäude mit je 20 Eigentumswohnungen in die Realität umgesetzt.

inkl.wohnen
Rhomberg forscht und plant für das Wohnen von Morgen
Für den Wohnpark Sandgrubenweg wurde erstmals die Vitalkraft des Ortes in seriösen geomantischen Raumanalysen bewertet und im städtebaulichen Entwurf (Anzahl, Dimensionen und Ausrichtung der Baukörper) berücksichtigt.

Interessenten am Wohnpark Sandgrubenweg haben die Möglichkeit, ihre persönlichen Ansprüche an das Wohnen, die individuelle Grundrissgestaltung und die Wahl der Ausstattung gemeinsam mit geschulten Beratern zu definieren. Ziel ist die sensible Bestimmung der individuellen Wohnansprüche und eine vorausschauende Planung.

inkl.wohnen bietet im Gegensatz zu herkömmlichen Bauweisen im mehrgeschossigen Wohnbau konstruktive und organisatorische Strukturen, die eine flexible Innenraumgestaltung und nachträgliche Veränderungen überhaupt erst möglich machen.

„Wir alle sind geprägt von unterschiedlichen Erfahrungen und Erinnerungen. Die individuelle Gefühlswelt

ist bei der Planung des Wohnumfelds ebenso wichtig wie rationale Überlegungen. Das Ausloten der jeweiligen Wohn-Persönlichkeit, des Wohnstils und die Berücksichtigung sonstiger Einflussmöglichkeiten auf das wohnliche Wohlbefinden bilden deshalb einen wesentlichen Ansatz innerhalb der neuen Planungsmethode *Bewusst Planen.*“ Arch. DI Wolfgang Ritsch

Themenbereiche von „Bewusst Planen“

- _ Planen mit der Erinnerung (schöne Orte)
- _ Planen mit Wahrnehmung und Selbstwahrnehmung (Materialien, Farben)
- _ Ist-Situation und zukünftige Wohnsituation
- _ infrastrukturelle Fragen wie beispielsweise „Was brauche ich wirklich?“
- _ gemeinsames Planen der Wohnungspartner (Rollenvverständnis)

inkl.wohnen Kernfaktoren

Hochwertige Architektur

- _ flexibel gestaltbare Grundrisse
- _ 2,6 m Raumhöhe
- _ bis zu 3 m tiefe Terrassen

Hohe Behaglichkeit

- _ Öko-II-Ausführung
- _ barrierefrei, inkl. Lift
- _ geringer Heizwärmebedarf
- _ Fußbodenheizung
- _ Holzfenster, Holzwandelemente

Gehobene Ausstattung

- _ Einzelraumtemperaturregelung
- _ Energie-Verbrauchsanzeige
- _ Schiffbodenparkett,

Lärchenrost auf Terrasse

- _ elektrobetriebener Sonnenschutz
- _ flexible Beschattungselemente
- _ Wasserspar-Armaturen, Wasseraktivierung

Sicher Wohnen

- _ Dreifachtürverriegelung
- _ berührungsloses Zutrittsystem
- _ gut ausgeleuchtete Zugänge und Tiefgarage

Erhöhter Wohnwert

- _ übersichtliche Fahrradräume
- _ Fahrrad-Servicestation
- _ Einkaufsservice
- _ Textilreinigung + Wäscheservice
- _ Car-Sharing



inkl.wohnen



www.inkl-wohnen.at
T +43 5574 403-0

inkl.wohnen – das Eigenheim mit gemeinschaftlichem Mehrwert Wohnpark Sandgrubenweg, Bregenz

Rhomberg und Forschungspartner entwickeln mit inkl.wohnen völlig neue Ansätze im Wohnbau. Ein Ziel ist es, durch kluge Planung verdichteten Wohnbau mit gemeinschaftlichem Mehrwert und zugleich eine mit Eigenheimen durchaus vergleichbare, individuelle Privatsphäre zu schaffen.

inkl.wohnen

Rhomberg forscht und plant für das Wohnen von Morgen **Bewusstes Planen bietet den künftigen Bewohnern und Bewohnerinnen die Möglichkeit der ganz persönlichen Gestaltung des Grundrisses und der Ausstattung.**

„Freie Grundstücke in erstklassiger Lage werden in Vorarlberg nicht nur rarer, sondern auch immer teurer. Mehrgeschossiger Wohnbau wurde für lange Zeit im Land der ‚Hütlebauer‘ kaum als Alternative angesehen. Zu stark dominierte der Wunsch nach individuell gestalteten Eigenheimen, auch wenn dieser Zersiedelung und ‚Flächenfraß‘ nach sich zog. Meist wird dabei übersehen, dass diese Entwicklung ein erhöhtes Verkehrsaufkommen sowie hohe kommunale Folgekosten nach sich zieht.“ Arch. DI Wolfgang Ritsch

Sicherlich: Das Gefühl, sein eigener Herr, seine eigene Frau im Haus zu sein, wird in erster Linie mit einer Einfamilienhaus-Situation in Verbindung gebracht. Genau da setzt inkl.wohnen an. Der neue Wohnpark in Bregenz bietet: erstklassige Wohnatmosphäre, flexible Möglichkeiten der Wohnraumgestaltung, nachträgliche Veränderbarkeit, große Terrassen, viel Licht und Blickfreiheit durch clevere Ausrichtung und leicht gerundete Formen der Baukörper, genügend Spiel- und Parkraum.

www.inkl-wohnen.at
Telefon +43 5574 403-0

inkl.wohnen erkennt und nutzt auch die positiven Seiten im nachbarschaftlichen Zusammensein. Vorgesehen sind nützliche Wohndienstleistungen dort, wo Gemeinschaft Sinn macht, beispielsweise:

- _ Fahrrad-Servicestation
- _ Einkaufsservice
- _ Wäscheservice – Textilreinigung
- _ Car-Sharing
- _ Mobilitätsberatung
- _ Umzugsservice
- _ Förderung von Eigeninitiativen

Die individuelle Privatsphäre hat jedoch Priorität. Alles beruht auf der Basis der Freiwilligkeit.

inkl.wohnen Kernfaktoren

Hochwertige Architektur

- _ flexibel gestaltbare Grundrisse
- _ 2,6 m Raumhöhe
- _ bis zu 3 m tiefe Terrassen

Hohe Behaglichkeit

- _ Öko-II-Ausführung
- _ barrierefrei, inkl. Lift
- _ geringer Heizwärmebedarf
- _ Fußbodenheizung
- _ Holzfenster, Holzwandelemente

Gehobene Ausstattung

- _ Einzelraumtemperaturregelung
- _ Energie-Verbrauchsanzeige

- _ Schiffbodenparkett,

- _ Lärchenrost auf Terrasse

- _ elektrobetriebener Sonnenschutz

- _ flexible Beschattungselemente

- _ Wasserspar-Armaturen,

- _ Wasseraktivierung

Sicher Wohnen

- _ Dreifachtürverriegelung

- _ berührungsloses Zutrittssystem

- _ gut ausgeleuchtete Zugänge

- _ und Tiefgarage

- _ übersichtliche Fahrradräume

inkl.wohnen



inkl.wohnen – ein Haus der Zukunft, Energiekonzept – Öko II – bis Hightech Wohnpark Sandgrubenweg, Bregenz

Rhomberg forscht und plant für das Wohnen von Morgen. „inkl.wohnen“ stellt den Mensch in den Mittelpunkt einer vorausschauenden Planung. Als erstes inkl.wohnen-Projekt wird in Bregenz ein Wohnpark mit 5800 m², aufgeteilt auf vier moderne Wohngebäude mit je 20 Eigentumswohnungen in die Realität umgesetzt.

„inkl.wohnen verbindet visionäre Wohnbau-Theorien mit überzeugender neuer Architektur.“ Martin Summer, Leiter Rhomberg Wohnbau

inkl.wohnen wird durch das Bundesministerium für Verkehr, Innovation und Technologie gefördert.

Auf großzügig gestalteten Geschossebenen mit viel Terrassenflächen entsteht flexibler Wohnraum auf höchstem Niveau. „...eigentlich eine neue Form von individuellen Holzbauten auf massiven Plattformen“, Arch. DI Wolfgang Ritsch.

Für die konkrete bauliche Umsetzung des Wohnparks am Sandgrubenweg in Bregenz heißt dies: gesunde, atmungsaktive Materialien, Niedrigenergiearchitektur, unüblich hohe Dämm- und Schallschutzwerte, modernste Anlagen für Heizung, Sanitär, Lüftung und Elektro sowie nützliche Services, die helfen, Ressourcen zu schonen, Kosten zu sparen und den Überblick zu bewahren.

Das Angebot umfasst beispielsweise intelligente, aber einfach zu handhabende Steuerungssysteme für die Heizung, optionale Notruf- und Brandmeldeeinrichtungen sowie moderne Zutrittssysteme.

inkl.wohnen Kernfaktoren

Hochwertige Architektur

- _ flexibel gestaltbare Grundrisse
- _ 2,6 m Raumhöhe
- _ bis zu 3 m tiefe Terrassen

Hohe Behaglichkeit

- _ Öko-II-Ausführung
- _ barrierefrei, inkl. Lift
- _ geringer Heizwärmebedarf
- _ Fußbodenheizung
- _ Holzfenster, Holzwandelemente

Gehobene Ausstattung

- _ Einzelraumtemperaturregelung
- _ Energie-Verbrauchsanzeige
- _ Schiffbodenparkett,
- _ Lärchenrost auf Terrasse

elektrobetriebener Sonnenschutz

- _ flexible Beschattungselemente
- _ Wasserspar-Armaturen, Wasseraktivierung

Sicher Wohnen

- _ Dreifachtürverriegelung
- _ berührungsloses Zutrittssystem
- _ gut ausgeleuchtete Zugänge und Tiefgarage
- _ übersichtliche Fahrradräume

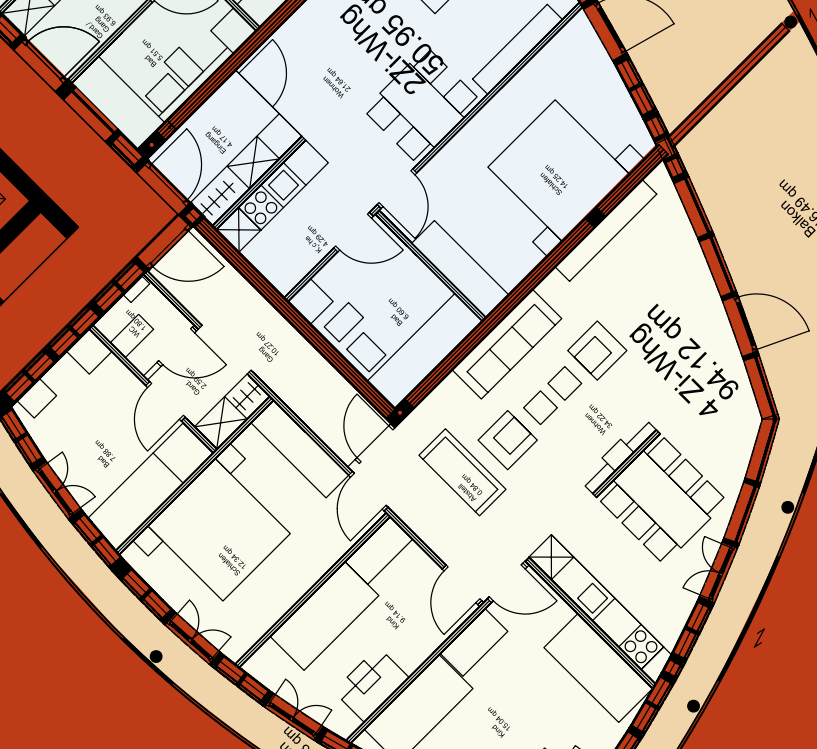
Erhöhter Wohnwert

- _ Fahrrad-Servicestation
- _ Einkaufsservice
- _ Textilreinigung + Wäscheservice
- _ Car-Sharing

www.inkl-wohnen.at
Telefon +43 5574 403-0

inkl.wohnen

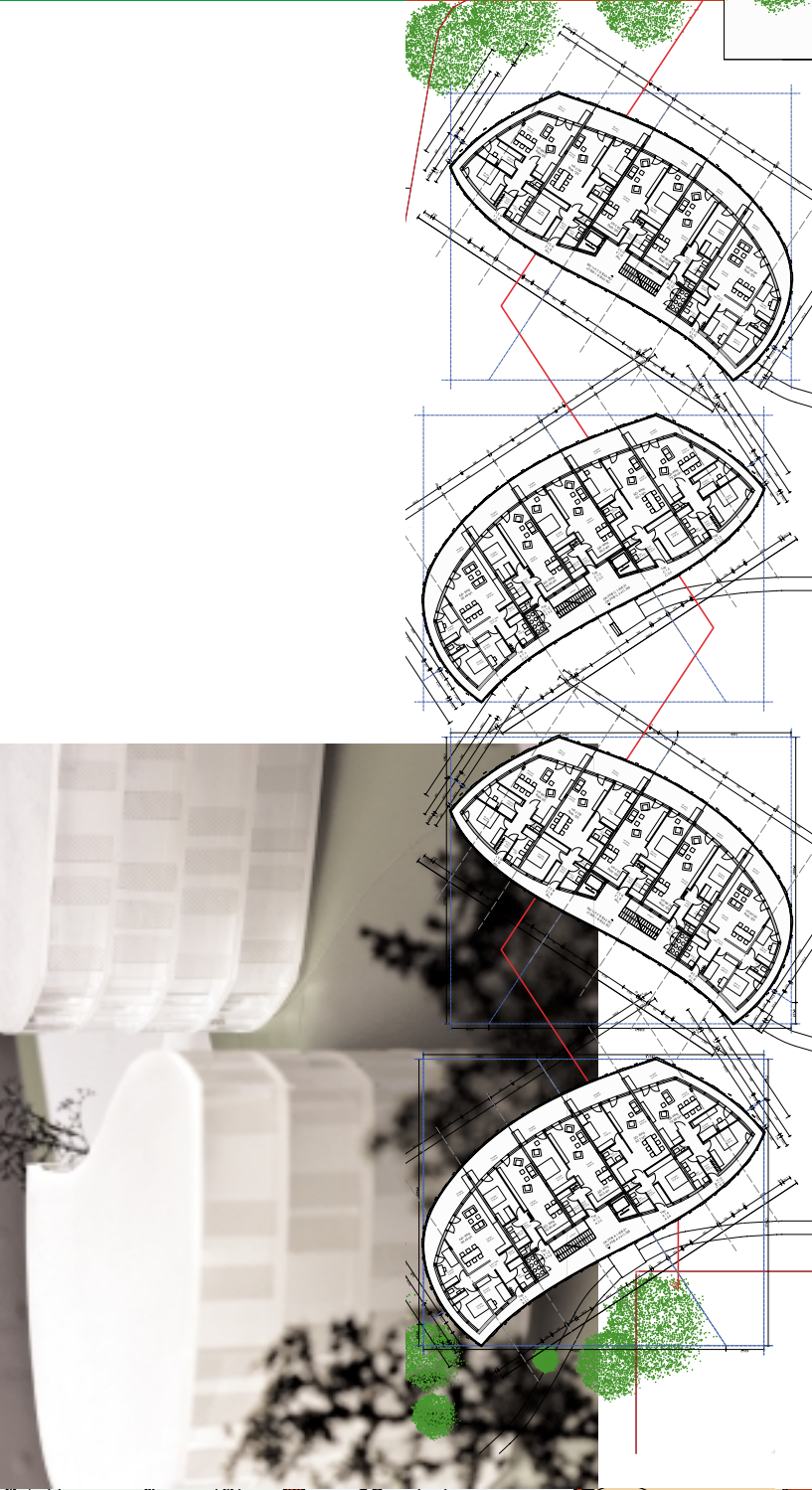




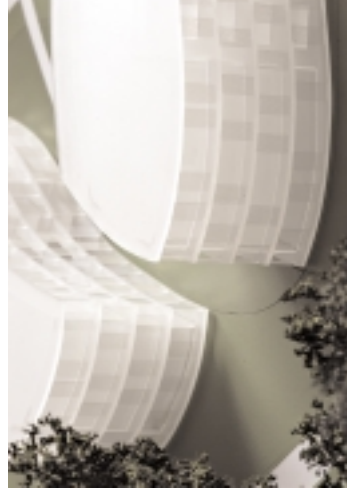
inkl.wohnen – eine faszinierende Dimension des Wohnens in Bregenz, Sandgrubenweg

inkl.wohnen wird von Rhomberg in Partnerschaft mit den Architekten Wolfgang Ritsch, Gerhard Hörburger, Helmut Kuess und Norbert Schweitzer sowie weiteren Expertinnen und Experten entwickelt.

Bereits in der ersten Umsetzung von inkl.wohnen wird das Zusammenspiel von visionärer Theorie und praktischer Erfahrung zu einem gemeinsamen Ganzen spürbar und als überzeugende neue Architektur sichtbar. In dem geplanten Wohnprojekt in Bregenz werden einige der Erkenntnisse aus der laufenden Forschungsarbeit direkt eingebracht. Mit annähernd 6.000 m² Wohnfläche, aufgeteilt auf vier Häuser mit je 20 Eigentumswohnungen, wird eine Dimension realisiert, die zum Referenzobjekt für ein neues Bewusstsein in punkto Bauen und Wohnen werden wird. Die Qualitäts-, Wert- und Kostensicherheit wird gewährleistet durch einen der erfahrensten und renommiertesten Bauträger im Land: Rhomberg.



Bilder und Pläne sind Planungsmaterial und noch unverbindlich



inkl.wohnen

Rhomberg Bau GmbH
 Mariahilfstraße 29
 A-6900 Bregenz
 Tel +43 5574 403-0
 Fax +43 5574 403-309
 www.rhombergbau.at

www.inkl-wohnen.at

inkl.wohnen



umfassende Forschung
 hochwertige Architektur
 langfristiger Wohnwert

www.inkl-wohnen.at

Forschen für das Haus der Zukunft

Themen der Forschung für das Wohnen von morgen

inkl.wohnen ist ein ambitioniertes Forschungsprojekt von Rhombert Wohnbau und weiteren Forschungspartnern. Es geht um das Wohnen von morgen und um einen gesamtheitlichen Ansatz im mehrgeschossigen verdichteten Wohnbau, inklusive nachhaltigen Wohnwerten. Die Forschungsarbeit wird innerhalb der Programmlinie „Haus der Zukunft“ durch das Bundesministerium für Verkehr, Innovation und Technologie gefördert.

Ein- oder Mehrfamilienhaus

Freistehende Grundstücke in erstklassiger Lage zur Errichtung von Einfamilienhäusern werden zunehmend rarer und teurer. Mehrgeschossiger, verdichteter Wohnbau wurde für lange Zeit im Land der „Hütlebauer“ kaum als Alternative angesehen. Die Folge ist landschaftliche Zersiedelung, „Flächenfraß“ und erhöhtes Verkehrsaufkommen. Sicherlich: das Gefühl, sein eigener Herr, seine eigene Frau im Haus zu sein, wird in erster Linie mit einer Einfamilienhaus-Situation in Verbindung gebracht.

Rhombert & Partner entwickeln nun mit der **inkl.wohnen**-Forschung völlig neue Ansätze im Wohnbau, die durch intelligente Planung eine mit Eigenheimen durchaus vergleichbare individuelle Privatsphäre schaffen.

Gemeinschaftliche Struktur

inkl.wohnen zielt auf ein reges und vielschichtiges nachbarschaftliches Zusammenleben mit allen Vorteilen, die aus den unterschiedlichsten Fähigkeiten und Kenntnissen der Menschen in einer Gemeinschaft erwachsen können. In sinnvollen Servicepaketen sollen die positiven Seiten, die größere Gemeinschaften für ein nachbarschaftliches Zusammenleben bieten, genutzt und als **inkl.wohnen**-Dienstleistungen angeboten werden.

Bewusstes Planen

Vor allem das Wohnen hat neben der Arbeitssituation und dem sozialen Beziehungsnetz einen entscheidenden Einfluss auf das persönliche Wohlbefinden. Wir alle sind geprägt von unterschiedlichen Erfahrungen und Erinnerungen in diesem Bereich, die bis in die Kindheit zurückreichen. Die individuelle Gefühlswelt ist bei der Planung des Wohnumfelds ebenso wichtig wie rationale Überlegungen in punkto Nachhaltigkeit und Kostenaufwand.

Das Ausloten der jeweiligen Wohn-Persönlichkeit, des Wohnstils und die Berücksichtigung aller sonstigen Einflussmöglichkeiten auf das wohnlische Wohlbefinden bilden deshalb einen wesentlichen Ansatz innerhalb der neuen Planungsmethodik von **inkl.wohnen**.

Hochwertige Architektur

Neue gesellschaftliche, technologische und ökologische Entwicklungen fordern ein radikales Umdenken in der architektonischen Gestaltung von mehrgeschossigen Wohnbauten. Rhombert stellt sich dieser Herausforderung und entwickelt in Partnerschaft mit dem Vorarlberger Architekten Wolfgang Ritsch und weiteren hochrangigen Expertinnen und Experten ein völlig neues Wohnkonzept: **inkl.wohnen**.

Umweltbewusst wohnen

Für **inkl.wohnen** wurden und werden visionäre Alternativkonzepte zum herkömmlichen Bauen geprüft und zeitgemäße Lösungsvarianten ausgearbeitet. Materialien und Bauteile unterliegen einer strengen baubiologischen, baubiologischen und bauphysikalischen Bewertung. Aktuelle Erkenntnisse über den Einsatz von erneuerbaren Energieträgern und energiesparenden Heizungs- und Klimasystemen werden hier mit einbezogen.

Flexibel und Veränderbar

inkl.wohnen eröffnet im Gegensatz zu herkömmlichen Bauweisen im mehrgeschossigen Wohnbau zahlreiche Variablen und Entwicklungsperspektiven, die den Schritt zum Wohnungseigentum bedeutend leichter machen. Strukturen also, deren konstruktive und organisatorische Grundlagen bedarfsorientierte Grundrissgestaltung und Nutzungsänderungen erleichtern.

Hightech im Wohntag

Der Einsatz von computergesteuerter Gebäude-, Kommunikations- und Servicetechnologie richtet sich nach den Bedürfnissen der Bewohner. Wer will, soll etwa Energieverbrauchswerte abrufen, Haushaltsgeräte individuell steuern, kommunikative Serviceangebote nutzen können.

Geomantie, Wirkung der Orte

inkl.wohnen führt für jeden Standort eine geomantische Raumanalyse durch. Die Ergebnisse werden im jeweiligen städtebaulichen Entwurf, in Bezug auf die Anzahl und die Positionierung der Baukörper, die Geschossanzahl, die Länge und Breite der Baukörper und die Qualität des Außenraumes berücksichtigt. Auf dieser Grundlage werden weitere architektonische und freiraumplanerische Konzepte entwickelt.

